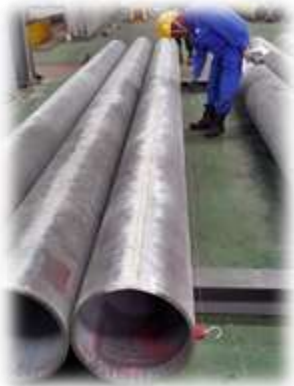


# (주)금수커넥팅 회사소개서



**KUMSOO CONNECTING CO.,LTD.**

# CONTENTS

---

## 1. 회사 소개

- 1-1. 회사 개요
- 1-2. 회사 연혁
- 1-3. 품질 목표
- 1-4. 조직도 및 공장 Lay Out

## 2. 사업내용

- 2-1. 주요 생산품
  - 2-2. 제품 소개
  - 2-3. 생산 공정(후육 강관)
  - 2-4. 주요 보유 설비 현황
-

## 1-1. 회사 개요

회사명	국문	(주) 금수커넥팅	법인등록번호	180111-845561
	영문	KUMSOO CONNECTING CO. ,LTD.	사업자등록번호	606-86-43456
대표자	이용팔		전화번호	070-5082-7409
소재지	본사	부산시 강서구 녹산산단335로 34(송정동,40)	토지면적	15,300㎡(4,628평)
			건물면적	11,520㎡(3,480평)
설립일	1990년 05월 26일		총 경력	32년
홈페이지	www.kumsooind.com		E-MAIL	antonio@kumsooind.com
회사전화	051) 831 - 6023 ~ 5		FAX	051) 831 - 6026

## 1-2. 회사 연혁

1990.05	<u>금수산업 창립(창업 32년)</u>
1997.03	대형 Bending Roller 설치(100T x 4,500W)
2000.04	Press 설치(4,500ton x 4,000L / 8,000ton x 8,000L)
2003.04	SAW M/C 4SET 설치
2007.04	<u>ISO9001 인증취득</u>
2010.06	중소기업청 우수기술인상 수상
2011.03	중소기업청 VENTURE 기업 선정
2012.03	<u>CNC SAW M/C(1,500A x 13M), Press 설치(10,000ton)</u>
2013.01	<u>(주) 금수커넥팅 상호변경 및 법인전환</u>
2013.08	<u>JIS G 3457규격 인증취득</u>
2014.04	Fit up M/C, Long-seam Milling M/C, 교정기 설치, End Facing M/C 설치
2014.09	<u>ISO 14001 &amp; OHSAS 18001 인증취득</u>
2014.11	대우조선해양 (주) 협력업체 벤더등록
2016.05	DNV-GL Welding 인증 취득
2017.08	<u>KS D3566 &amp; KS D3583 인증 취득</u>
2020.07	<u>EN 1090-2 &amp; ISO 3834 인증 취득</u>
2020.12	제 57회 무역의 날 “1000만불 수출의 탑” 수상

# 1-3. 품질목표

## 품질 방침

어떠한 환경변화에도 살아남는 생산체제를 구축한다.

당사는 최고의 제품을 가장 경제적으로 공급하여 고객을 만족시키는데 목적을 있다.

당사는 *ISO 9001/API Q1* 의 요건에 따라 품질경영시스템을 확립하고 고객만족 경영을 실현하기 위하여 품질방침 및 품질목표를 정합니다.

## 경영 방침

- 생각, 습관, 행동 변혁을 통해 ONE-RANK UP 기업을 만든다.
- 준비, 변화, 창조를 바탕으로 새로운 부가 가치를 창출한다.
- 모든 고객이 신뢰하는 No. 1의 제품을 만든다.

## 품질 방침

고객 만족

품질 개선

표준의 준수

## 품질목표

1. 인수검사 불량률 0.3% 이하
2. 최종검사 불량률 0.5 % 이하
3. 공정 표준 준수를 통한 NDE 결함률 2.4% 이하
4. 고객 클레임(부적합, 고객 불만) 0.5% 이하

**KUMSOO CONNECTING CO., LTD**

01 Jan 2021

대표이사: 이 용 팔



# 1-4. 조직도

1-4-1 KUMSOO CONNECTING CO., LTD Organizational Chart(2020.12.24)

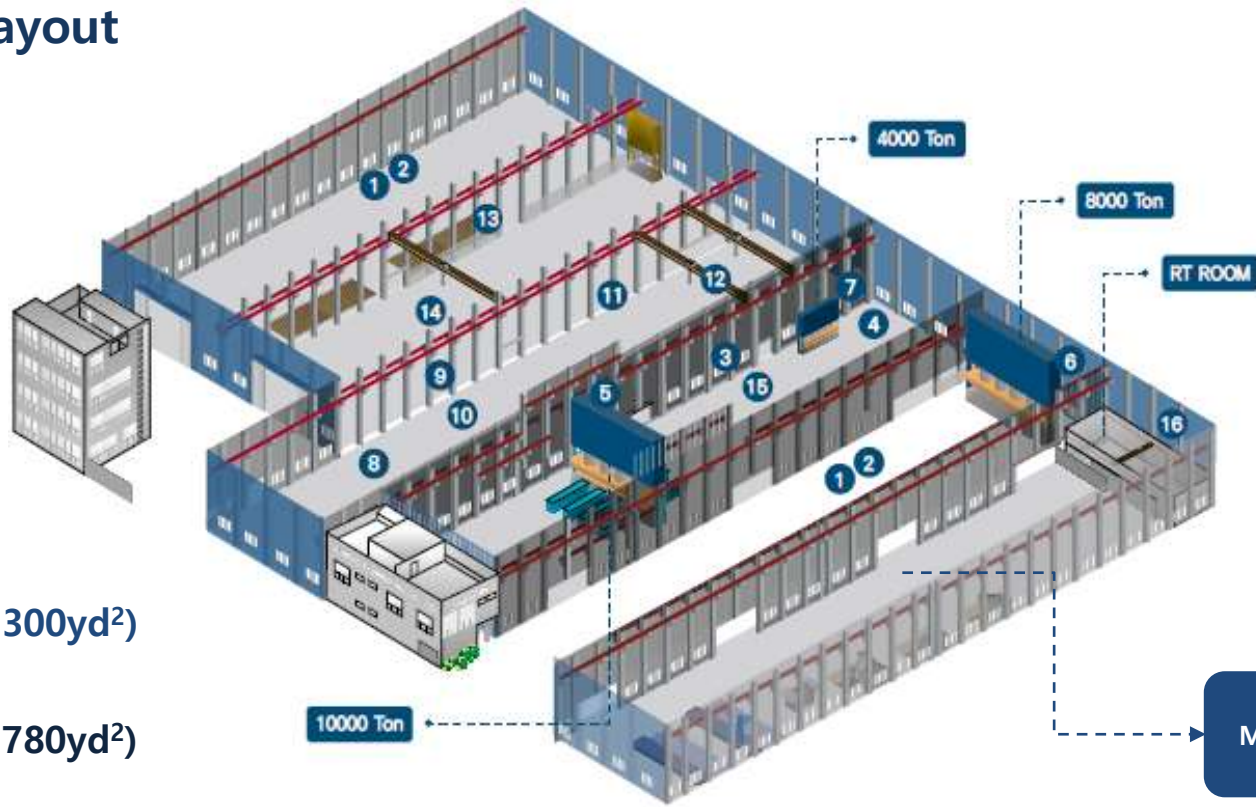
## 회사 조직도



1페이지

# 1-4. 공장 Layout

## Factory Layout



▣ 대지 면적  
15,300m<sup>2</sup> (18,300yd<sup>2</sup>)

◆ 건물 면적  
11,520m<sup>2</sup> (13,780yd<sup>2</sup>)



1 Material Warehousing



2 Cutting



3 4,000L Roll Bending



4 6,000L Roll Bending



5 10,000 ton Press



6 8,000 ton Press



7 4,000 ton Press



8 Tack Welding



9 Inside Welding



10 Long-seam Milling



11 IN&OUT Side Welding



12 Outside Welding



13 Correction Press



14 End Bevel Milling



15 Hydro Test



16 NDE Inspection.

## 2-1. 주요생산품

압력배관용



제품명칭	배관용 탄소강관, 합금강관
제품용도	사용압력이 비교적 낮은 증기, 공기, 물, 기름, 가스등의 이송에 쓰이는 배관용 탄소강관 및 합금강관
PLATE 규격	JIS G 3457 STPY400, ASTM/ASME A515(A516) GR.60, 65, 70 ASTM/ASME A387 GR2, 11, 12, 22, 5, 9, 91 ETC.
APPLICATION	PROCESSING PIPE ASTM
MAIN SPECIFICATION	ASTM A671, A672, A691 ETC. / JIS G 3457 / KS D 3583
PURPOSE	PETROCHEMICAL INDUSTRY POWER PLANT



## 2-1. 주요생산품

구조용



제품명칭	구조용 탄소강관
제품용도	<ul style="list-style-type: none"> <li>· 토목, 건축, 철탑, 비계, 말뚝 등의 일반 구조물 강관</li> <li>· 해양 시추설비 등의 해양 구조물에 사용되는 강관</li> </ul>
PLATE 규격	API 2W GR42, 50, 60 / API 2H GR42,50 / A572 GR50 EN10025/10225/10113/10219 JIS G 3444 STK 400, 490 ETC
APPLICATION	OFFSHORE STRUCTURES API 2W, API 2H, ASTM
MAIN SPECIFICATION	API 2B, JIS G 3444 KS D 3566
PURPOSE	<p>STEEL FOR RESOURCE RECOVERY FACILITIES IN OR ABOVE THE SEA</p> <ul style="list-style-type: none"> <li>- LEG CANS, BRACINGS</li> <li>- JACKET, PILES, CAISSONS</li> <li>- CONDUCTOR PIPES</li> <li>- CONSTRUCTION PIPES</li> </ul>

## 2-1. 주요생산품

송유관



제품명칭	송유관(LINE PIPES)
제품용도	석유 및 천연가스 수송용 강관
PLATE 규격	API 5L GR. A, B, X42~X80
APPLICATION	LINE PIPES API 5L
MAIN SPECIFICATION	B, X42, X46, X52, X56, X60, X65, X70, X80
PURPOSE	TRANSPORT(CRUDE OIL, NATURAL GAS) FROM OIL FIELD TO REFINERY

## 2-2. 제품 소개

### SAW PIPE & Tubular



#### Production Scope

- ❖ 외경 : 355.6 mm (14") ~ 1,524 mm (60")
- ❖ 두께 : 12.7 T ~ 80 T
- ❖ 길이 : MAX 12,500 mm

➔ Capacity : 24,000ton/year

### Structure



#### Production Scope

- ❖ 외경 : 355.6mm (14") ~ 4,064mm (160")
- ❖ 두께 : 9.5 T ~ 100 T

➔ Capacity : 2,000ton/year

## 2-2. 제품 소개

### Girth Welding



## 2-3. 생산공정



자재입고



절단



벤딩



가접



내부용접



비파괴검사



교정



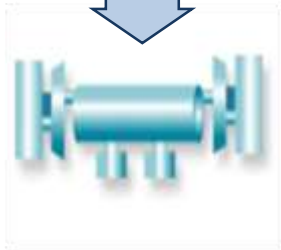
열처리



외부용접



외면밀링



베벨가공



수압검사



마킹포장

## 2-4. 주요보유설비

Press Bending M/C  
10,000 TON



Division	Production Scope
Outside Diameter	355.6 mm (14") ~ 1,270mm (50")
Thickness	MAX 60T
Length	MAX 12,500mm

## 2-4. 주요보유설비

### Press Bending M/C 생산가능 범위

OD		Thickness(mm)														
mm	inch	10	15	20	25	30	35	40	45	50	55	60	65	70	75	80
355.6	14															
406.4	16															
457.2	18															
508	20															
558.8	22															
609.6	24															
660.4	26															
711.2	28															
762	30															
812.8	32															
863.6	34															
914.4	36															
965.2	38															
1,016	40															
1,118	42															
1,117.6	44															
1,168.4	46															
1,219.2	48															
1,270	50															

## 2-4. 주요보유설비

**Roll Bending M/C  
4,000L X 110T**

※ Tubular 전용 롤 밴딩기



Division	Production Scope
Outside Diameter	1,219.2mm (48") ~ 3,048mm (120")
Thickness	MAX 110T
Length	MAX 4,000mm



## 2-4. 주요보유설비

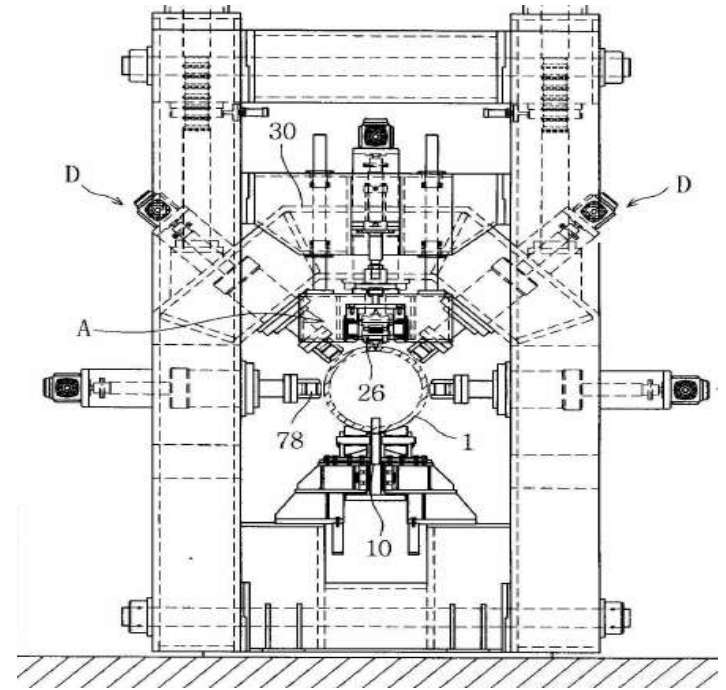
### Roll Bending M/C 생산가능 범위

OD		Thickness(mm)																		
mm	inch	10	15	20	25	30	35	40	50	55	60	65	70	75	80	85	90	95	100	110
304.8 ~ 609.6	12 ~ 26																			
660.4 ~ 812.8	28 ~ 32																			
863.6 ~ 965.2	34 ~ 38																			
1,016.0 ~ 1,219.2	40 ~ 48																			
1,270.0 ~ 1,473.2	50 ~ 58																			
1,524.0 ~ 1,778.0	60 ~ 70																			
1,828.8 ~ 1,930.4	72 ~ 76																			
1,981.2 ~ 2,082.8	78 ~ 82																			
2,133.6 ~ 2,184.4	84 ~ 86																			
2,235.2 ~ 2,286.0	88 ~ 90																			
2,336.8 ~ 2,387.6	92 ~ 94																			
2,438.4 ~ 2,489.2	96 ~ 98																			
2,540.0 ~ 2,641.6	100 ~ 104																			
2,692.4 ~ 2,794.0	106 ~ 110																			
2,844.8 ~ 2,946.4	112 ~ 116																			
2,997.2 ~ 3,098.8	118 ~ 120																			
3,149.6 ~ 3,251.2	122 ~ 128																			
3,302.0 ~ 3,403.6	130 ~ 134																			
3,454.4 ~ 3,556.0	136 ~ 140																			
3,606.8 ~ 5,080.0	142 ~ 200																			

LENGTH  
6,000mm  
4,000mm  
3,000mm

## 2-4. 주요보유설비

### Tack Welding M/C



- 포밍된 파이프를 용접부로 이송시키는 과정에서 5개의 실린더를 통해 파이프의 유동을 방지시켜 가접 및 실링용접을 정밀하게 할 수 있다.
- 파이프의 직경크기에 가이드유닛의 높낮이를 조절할 수 있도록 하여 다양한 직경으로 포밍된 파이프들의 이송을 용이하게 가이드 할 수 있는 효과를 가짐.

### 생산범위

- ❖ 외경 : MIN 355.6 mm (14") ~ MAX 1,524 mm (60")
- ❖ 두께 : MIN 9 T ~ MAX 60 T
- ❖ 길이 : MAX 15,000 mm
- ❖ 파이프 장입 가능 중량 : MAX 30 ton

## 2-4. 주요보유설비

### SAW Inside Welding M/C



#### 생산범위

- ❖ 외경 : MIN 355.6 mm (14") ~ MAX 1,524 mm (60")
- ❖ 두께 : MIN 9T 이상 작업가능
- ❖ 길이 : MAX 15,000 mm
- ❖ 파이프 장입 가능 중량 : MAX 30 ton

## 2-4. 주요보유설비

SAW Inside  
& Outside  
Welding M/C



### 생산범위

- ❖ 외경 : MIN 355.6 mm (14") ~ MAX 1,524 mm (60")
- ❖ 두께 : MIN 9T 이상 작업가능
- ❖ 길이 : 15,000 mm
- ❖ 파이프 장입 가능 중량 : MAX 30 ton

## 2-4. 주요보유설비

### SAW Outside Welding M/C



### 생산범위

- ❖ 외경 : MIN 355.6 mm (14") ~ MAX 1,524 mm (60")
- ❖ 두께 : MIN 9T 이상 작업가능
- ❖ 길이 : 15,000 mm
- ❖ 파이프 장입 가능 중량 : MAX 30 ton

## 2-4. 주요보유설비

### Calibration Press M/C

- 파이프의 외경을 가압하는 프레스 장치로 파이프의 센터상에서 방사상으로 펼쳐지도록 다각 구조로 위치시킨 상태에서 동시 구동하며 파이프의 외경을 가압토록 함으로서 성형 완료된 파이프의 외경에 발생하는 굴곡변형을 교정할 수 있는 작용효과를 가짐.
- 피딩유닛과 교정유닛 그리고 터닝유닛을 파이프의 직경크기에 유동있게 대응할 수 있도록 구성함으로서 파이프의 직경크기에 상관없이 다양한 크기로 제작되는 파이프의 진원도를 효과적으로 교정할 수 있는 작용효과를 가짐.

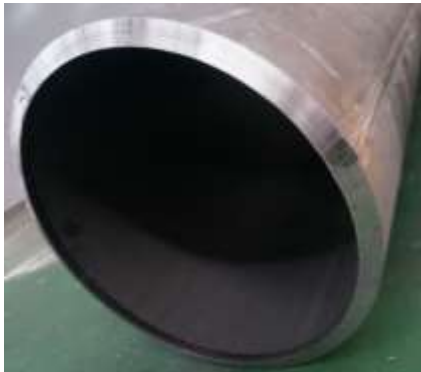


### 생산범위

- ❖ 외경 : MIN 355.6 mm (14") ~ MAX 1,524 mm (60")
- ❖ 두께 : MIN 9T ~ MAX 50T
- ❖ 길이 : 15,000 mm
- ❖ 프레스 파워 : MAX 1,500ton
- ❖ 파이프 장입 가능 중량 : MAX 30 ton

## 2-4. 주요보유설비

### End Facing M/C



#### 생산범위

- ❖ 외경 : MIN 355.6 mm (14") ~ MAX 1,524 mm (60")
- ❖ 두께 : MIN 9T ~ MAX 50T
- ❖ 길이 : MIN 1,000 mm ~ MAX 15,000 mm
- ❖ 파이프 장입 가능 중량 : MAX 30 ton



**(주) 금수커넥팅은 고객만족을 위해  
전 임직원이 필사즉생(必死即生)의  
각오로 최선을 다할 것을 약속합니다.**