

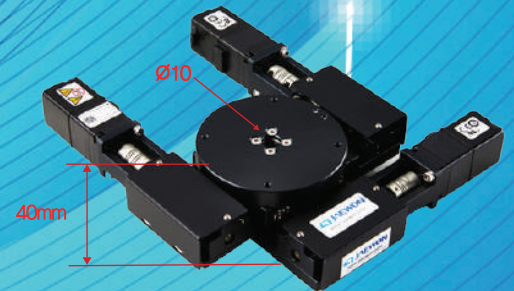
PRECISION POSITIONING STAGE & MOTION SYSTEM

For more details, please visit "www.ijaewon.com"

Height : XYθ Axis = 40mm!!



Super Slim &
Super Precision



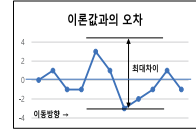
Providing unique value _____

JAEWON

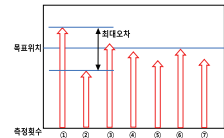
VER. 2.06K - 20240122

스태이지 검사

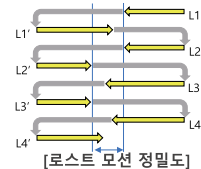
- ◎ 검사 기준
 - 사내 규정 (JIS B6191, B6201 기반)에 의거하여 검사 진행.
- ◎ 주요 검사 항목 및 정의
 - 위치 결정 정도
 - 기준점에서 한 방향으로 일정 구간에 대하여 순차적으로 위치 결정을 하고, 각 지점에서의 측정값과 지령값의 차이를 이동 범위 내에서 수집함. 그 값중 최대 차이값을 위치 결정 오차로 정의.
 - 반복 위치 결정 정밀도
 - 기준점에서 목표점으로 같은 방향으로 7회 반복하여 이동한 후, 실제 위치 값을 측정하고 지령값과 실제값과의 최대 차이를 구함. 여기서 구한 최대 차이 값의 1/2에 ±를 붙인 값을 반복 위치 결정 정도로 정의.
 - 로스트 모션
 - 기준점에서 목표점으로 정방향 이동을 한 후 그 위치 값을 측정하고, 정방향으로 지령 목표점까지 이동한 후 다시 부방향으로 같은 값의 지령을 주고 그 위치 값을 측정한 후 부방향 지령 목표점까지 이동함. 상기 측정을 소정의 위치에서 정, 부 방향으로 7회 실시하고, 각각의 차이를 구해 그 값을 소정의 위치별로 평균화한 값중 최댓값을 로스트 모션이라고 정의.
 - 규정 치수
 - 사양서 및 도면에 명시된 규정 치수를 준수하는지 실제 검사물을 측정.
 - 제어 및 구동 부품의 성능
 - 고객의 요구에 의하여 스테이지에 부착되는 센서, 모터, 드라이브 등 제어 및 구동 부품에 대한 성능 검사.



[한방향 위치 결정 정밀도 그래프]



[반복 위치 결정 정밀도]



[로스트 모션 정밀도]

기술 특허 및 품질 / 환경 시스템 인증



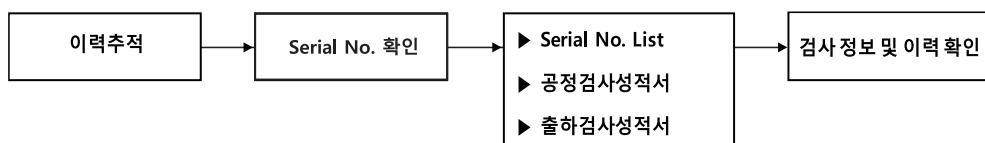
- ◎ 국제 / 국내 특허
 - “초박형 위치 결정 장치”를 비롯한 다양한 국제 및 국내 기술 특허 보유
- ◎ 품질 / 환경 시스템 인증 (ISO 9001 및 14001)
 - 인증 범위 : 자동 및 수동 위치 결정 장치의 개발, 제조, 판매 및 서비스
- ◎ CE 및 RoHS 규격인증 취득

제품 이력관리

- ◎ 제품 식별을 위한 표기
 - 제품 식별 및 이력추적 관리를 용이하게 하기 위하여 아래와 같이 제품 표면에 레이저 마킹 실시 (로고, 모델명,시리얼 번호 등)



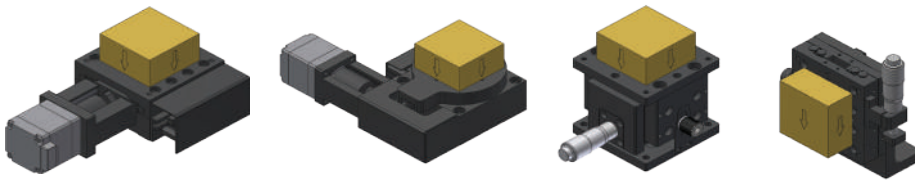
- ◎ 이력 관리
 - 사내 이력 관리 시스템에 의하여 각 제품별 개발/생산/품질 검사 등의 세부 이력 관리



스테이지 선정시 검토 사항

- ◎ 스테이지 기구적 사양 : 사용 축 종류, 테이블 사이즈, 이동거리 (스트로크), 스테이지 무게 제한 등
- ◎ 스테이지 사용 구동 조건 : 요구 정밀도 (위치 결정 정도, 반복 위치 정도, 로스트 모션 등), 사용 속도 등
- ◎ 스테이지 구동품 사양 및 재질 : 볼 스크류, 리드 스크류, 크로스 롤러, 리니어 가이드, 인바디 타입, 스틸, 스테인레스 등
- ◎ 스테이지에 취부되는 제어 및 구동 부품 사양 : 센서 사양, 모터 및 드라이브 사양, 필요 케이블 사양 등
- ◎ 사용 환경 및 특수 조건 : 온도, 습도, 클린 룸 환경, 진공 환경, 상시 진동 발생 환경 등

스테이지 권장 사용 방법 (부하 취부 예시)



확인 및 주의 사항

- ◎ 사양 변경
카다로그 및 홈페이지에 기재된 제품의 명칭, 모델명, 코드 번호, 외관, 사양 및 기술 데이터 등은 제품의 성능 및 품질 향상 등을 위한 제조사의 사정에 의하여 예고 없이 변경 될 수 있습니다.
- ◎ 교환 및 반품
고객에게 전달된 제품이 운송 중 문제를 포함하여 폐사의 잘못으로 인하여 주문하신 내역과 다른 점이 발견이 되면 폐사의 책임으로 교환 등의 보상조치를 해드립니다. 단, 고객님의 과실로 발생한 문제에 대해서는 폐사의 책임이 없음을 알려드립니다.
- ◎ 제품의 보증
제품의 보증 기간은 제품 출하일로 부터 12개월로하며, 보증 기간 중에 제품의 본질적인 하자로 인하여 문제가 발생한 경우에는 무상으로 제품을 수리 또는 교환해 드립니다. 단, 고객님의 과실로 발생한 문제에 대해서는 폐사의 책임이 없음을 알려드립니다.
- ◎ 취급 시 주의 사항
 - 외부 충격 및 외력에 따른 스테이지의 변형이 발생 하지 않도록 주의 바랍니다.
 - 각 제품별로 지정된 사양 (이동거리, 속도, 가반 하중 등)을 초과하여 사용하지 않도록 주의 바랍니다. 이는 정도 및 성능 저하, 수명 단축, 소음 발생, 변형 및 파손 등의 원인이 될 수 있습니다.
 - 스테이지 구동시 이물질이 스테이지 내부로 유입되지 않도록 주의바랍니다. (예를 들어, 분진 발생 환경에서 사용하는 경우에는 적절한 커버나 자바라 등의 부착이 필요함)
 - 스테이지 구동시 편하중이 발생하지 않도록 주의 바랍니다. 이는 주요 부품 (볼 스크류, 크로스 롤러 등)의 고장의 원인이 될 수 있습니다.
 - 스테이지에 추가로 부하를 부착하여 사용 하실때는 상기에 명시된 권장 사용 방법을 준수해 주시기 바랍니다.
 - 고객사에서 기구물 부착을 위한 체결 볼트 선정시 세부 사양 및 길이 등을 반드시 확인 바랍니다.

고객 만족 서비스

- ◎ 스테이지 관련 기술 문의, 설계 검토, 제품 및 사양 선정, 구매 제품 구동 이상, 기술 지원 등 폐사에 문의 사항이 있는 경우 아래 연락처로 문의 바랍니다.
- 대표 전화 : 031-477-7333
- Fax : 031-477-7399
- E-mail : ijw@ijaewon.com
- Home Page : www.ijaewon.com (고객 지원 또는 간편 문의)



* 위치결정장치 (특허등록)

복합기능형 스테이지

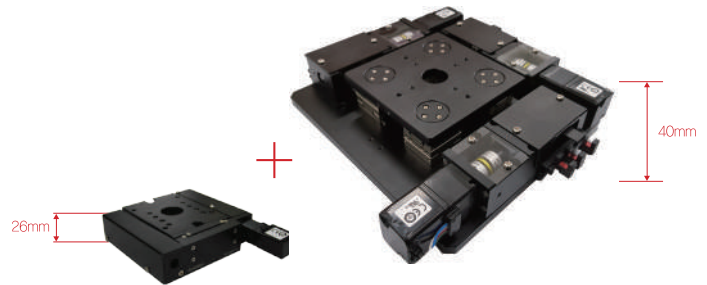
40mm H급 초박형 X,Y,θ 자동 정밀 스테이지
 중공홀 Ø10
 복합기능형 (얼라인먼트 & XYθ축)
 옵션 : 초박형 Z축 조합으로 4축 구성 가능



모델명	MXYCR-60-40-AC13
축	XYθ
모터	스텝모터 또는 서보모터 (선택사항)
테이블 크기	60 X 60 [mm] / Ø 80 [mm]
높이	40 [mm]
이동범위	X, Y:±5 [mm] / θ:±5 [°]
구동방식	Ball Screw
가이드 레일	Cross Roller
최대 속도	10 [mm/s]
반복정밀도(Bi)	X, Y:±0.0003 [mm] / θ:±0.0015 [°]
로스트모션	X, Y:0.001 [mm] / θ:0.005 [°]
재질	Aluminium
내하중	5 [kgf]
센서	2 Limit
제품중량	1 [kg]

얼라인먼트 스테이지

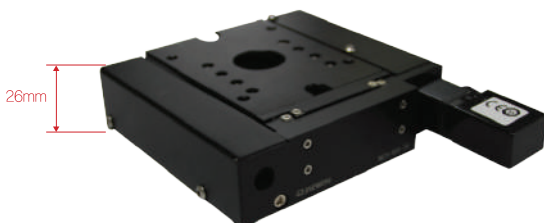
초박형 & 고정밀 X,Y,θ 자동 얼라인먼트 스테이지
 옵션: 초박형 Z축 조합으로 4축 구성 가능
 - 서보모터 또는 스텝모터 선택 가능



모델명	MAS-100-40-AI13
축	XYθ
모터	스텝모터 또는 서보모터 (선택사항)
테이블 크기	100 X 100 [mm]
높이	40 [mm]
이동범위	X, Y:±5 [mm] / θ:±5 [°]
구동방식	Ball Screw
가이드 레일	V-Groove Rail
최대 속도	10 [mm/s]
위치정밀도	0.005 [mm]
반복정밀도(Bi)	±0.0005 [mm]
평행도	0.04 [mm]
주행평행도	0.02 [mm]
재질	Aluminium
내하중	5 [kgf]
센서	2 Limit, 1 Home
제품중량	1.7 [kg]

Z축 (수평) 스테이지

초박형 Z축(수평) 자동 스테이지
 초박형 X,Y,θ 및 얼라인먼트 스테이지와 조합 가능



모델명	MH-60-26-AC13	MH-60-39-AC13
축	Z - Horizontal	Z - Horizontal
모터	스텝모터 또는 서보모터 (선택사항)	
테이블 크기	60 X 80 [mm]	60 X 80 [mm]
높이	26 [mm]	39 [mm]
이동범위	±2 [mm]	±3 [mm]
구동방식	Ball Screw	Ball Screw
가이드 레일	Cross Roller	Cross Roller
최대 속도	1.5 [mm/s]	1.5 [mm/s]
반복정밀도(Bi)	±0.0005 [mm]	±0.0005 [mm]
로스트모션	0.002 [mm]	0.002 [mm]
재질	Aluminium	Aluminium
내하중	1.3 [kgf]	1.3 [kgf]
센서	2 Limit	2 Limit
제품중량	0.5 [kg]	1 [kg]

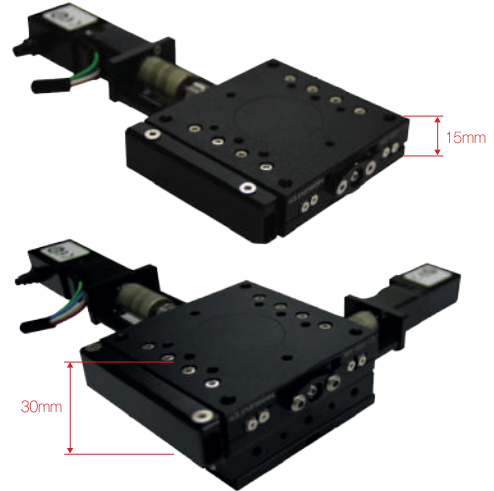
초박형 자동 스테이지

초박형 X, XY축 자동 스테이지



* 초박형 위치결정장치 (특허등록)

모델명	MX-60-15-AC13	MX-60-30-AC13
축	X	XY(각 축별 사양)
모터	스텝모터 또는 서보모터 (선택사항)	
테이블 크기	60 X 60 [mm]	
높이	15 [mm]	30 [mm]
이동범위	±10 [mm]	±10 [mm]
구동방식	Ball Screw	Ball Screw
가이드 레일	Cross Roller	Cross Roller
최대 속도	10 [mm/s]	10 [mm/s]
위치정밀도	0.005 [mm]	0.005 [mm]
반복정밀도(Bi)	±0.0005 [mm]	±0.0005 [mm]
로스트모션	0.002 [mm]	0.002 [mm]
재질	Aluminium	Aluminium
내하중	7 [kgf]	7 [kgf]
센서	2 Limit	2 Limit
제품중량	0.2 [kg]	0.4 [kg]

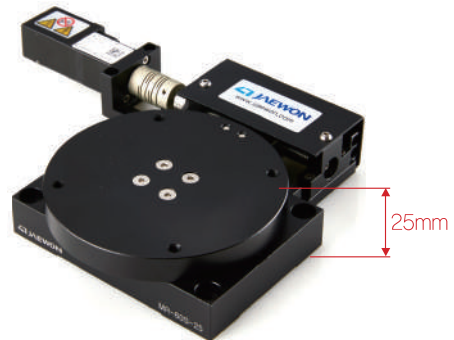


초박형 θ 축 자동 스테이지
컴팩트 & 유격 발생 최소화



* 회전변위 위치결정장치 (특허등록)

모델명	MR-60-25-AC13
축	θ
모터	스텝모터 또는 서보모터 (선택사항)
테이블 크기	Ø 80 [mm]
높이	25 [mm]
이동범위	±5 [°]
구동방식	Ball Screw
가이드 레일	Cross Roller Bearing
최대 속도	10 [mm/s]
반복정밀도(Bi)	±0.0015 [°]
로스트모션	0.005 [°]
재질	Aluminium
내하중	5 [kgf]
센서	2 Limit
제품중량	0.5 [kg]

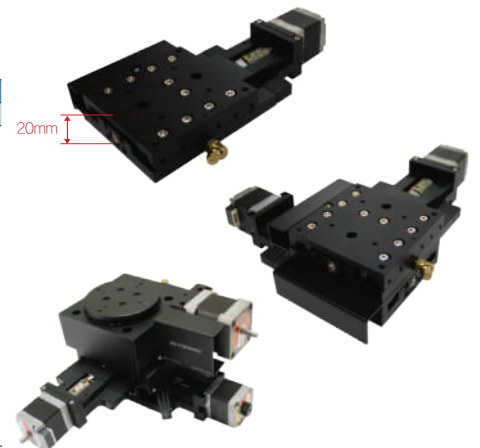


초박형 XY θ 축 자동 정밀 스테이지
백래쉬 최소화 & 정밀도 향상
옵션 : 구리스 주입방식 적용



* 회전형 위치결정장치 (특허등록)

모델명	MX-70-85-AC00		
축	X	Y	θ
모터	스텝모터 또는 서보모터 (선택사항)		
테이블 크기	70 X 70 [mm]	70 X 70 [mm]	Ø70 [mm]
높이	20 [mm]	20 [mm]	45 [mm]
이동범위	±10 [mm]	±10 [mm]	360 [°]
구동방식	Ball Screw	Ball Screw	Worm & Gear
가이드 레일	Cross Roller	Cross Roller	Cross Roller Bearing
최대 속도	10 [mm/s]	10 [mm/s]	33 [°/s]
위치정밀도	0.007 [mm]	0.005 [mm]	-
반복정밀도(Bi)	±0.0005 [mm]	±0.0005 [mm]	±0.01 [°]
로스트모션	0.003 [mm]	0.002 [mm]	0.03 [°]
재질	Aluminium	Aluminium	Aluminium
내하중	7 [kgf]	7 [kgf]	5 [kgf]
센서	2 Limit, 1 Home	2 Limit, 1 Home	1 Home
제품중량	0.3 [kg]	0.3 [kg]	0.9 [kg]



모터라이즈 스테이지

리니어 스테이지

X축 표준 제품

모델명	MX-30-30-TC13	MX-40-28-AC17	MX-60-30-AC17	MX-80-46-AC17	MSX-80-35-AC17
축	X	X	X	X	X
모터	스텝모터 또는 서보모터 (선택사항)				
테이블 크기	30 X 30 [mm]	40 X 40 [mm]	60 X 60 [mm]	80 X 80 [mm]	80 X 80 [mm]
제품높이	30 [mm]	28 [mm]	30 [mm]	46 [mm]	35 [mm]
이동범위	±3 [mm]	±6 [mm]	±10 [mm]	±15 [mm]	±15 [mm]
구동방식	Ball Screw	Ball Screw	Ball Screw	Ball Screw	Ball Screw
가이드 레일	Cross Roller	Cross Roller	Cross Roller	Cross Roller	Cross Roller
최대 속도	10 [mm/s]	10 [mm/s]	10 [mm/s]	10 [mm/s]	20 [mm/s]
위치정밀도	0.004 [mm]	0.006 [mm]	0.01 [mm]	0.012 [mm]	0.012 [mm]
반복정밀도(Bi)	±0.0005 [mm]	±0.001 [mm]	±0.001 [mm]	±0.001 [mm]	±0.001 [mm]
로스트모션	0.001 [mm]	0.003 [mm]	0.003 [mm]	0.003 [mm]	0.003 [mm]
재질	Steel	Aluminium	Aluminium	Aluminium	Aluminium
내하중	3 [kgf]	5 [kgf]	5 [kgf]	10 [kgf]	8 [kgf]
센서	2 Limit	2 Limit	2 Limit, 1 Home	2 Limit, 1 Home	2 Limit, 1 Home
제품중량	0.4 [kg]	0.2 [kg]	0.4 [kg]	0.8 [kg]	0.8 [kg]



모델명	MX-810-46-AC17	MX-812-46-AC17	MX-814-46-AC17	MX-816-46-AC17	MX-821-46-AC17
축	X	X	X	X	X
모터	스텝모터 또는 서보모터 (선택사항)				
테이블 크기	80 X 100 [mm]	80 X 120 [mm]	80 X 140 [mm]	80 X 160 [mm]	80 X 210 [mm]
제품높이	46 [mm]	46 [mm]	46 [mm]	46 [mm]	46 [mm]
이동범위	±20 [mm]	±25 [mm]	±35 [mm]	±40 [mm]	±55 [mm]
구동방식	Ball Screw	Ball Screw	Ball Screw	Ball Screw	Ball Screw
가이드 레일	Cross Roller	Cross Roller	Cross Roller	Cross Roller	Cross Roller
최대 속도	10 [mm/s]	10 [mm/s]	10 [mm/s]	10 [mm/s]	10 [mm/s]
위치정밀도	0.012 [mm]	0.012 [mm]	0.015 [mm]	0.015 [mm]	0.015 [mm]
반복정밀도(Bi)	±0.001 [mm]	±0.001 [mm]	±0.001 [mm]	±0.001 [mm]	±0.001 [mm]
로스트모션	0.003 [mm]	0.003 [mm]	0.003 [mm]	0.003 [mm]	0.003 [mm]
재질	Aluminium	Aluminium	Aluminium	Aluminium	Aluminium
내하중	15 [kgf]	15 [kgf]	15 [kgf]	15 [kgf]	15 [kgf]
센서	2 Limit, 1 Home	2 Limit, 1 Home	2 Limit, 1 Home	2 Limit, 1 Home	2 Limit, 1 Home
제품중량	1.1 [kg]	1.3 [kg]	1.4 [kg]	1.7 [kg]	2.1 [kg]

특수주문 제작 가능

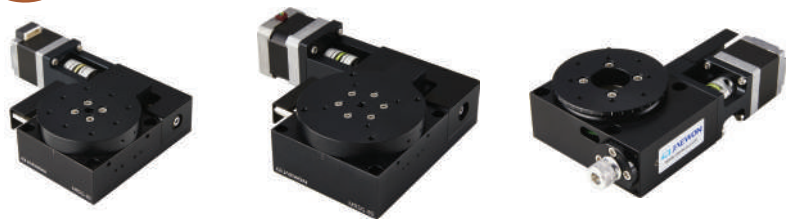
회전 스테이지

θ축 표준 제품

백래쉬 최소화 & 정밀도 향상



- * 회전변위 위치결정장치 (특허등록)
- * 회전형 위치결정장치 (특허등록)



모델명	MR-40-35-AC17	MR-60-35-AC17	MR-80-45-AC17	MSR-80-50-AC17	MW-60-35-AC00	MW-80-45-AC00
축	θ	θ	θ	θ	θ	θ
모터	스텝모터 또는 서보모터 (선택사항)					
테이블 크기	Ø 39 [mm]	Ø 60 [mm]	Ø 80 [mm]	Ø 80 [mm]	Ø 60 [mm]	Ø 80 [mm]
제품높이	35 [mm]	35 [mm]	45 [mm]	50 [mm]	35 [mm]	45 [mm]
이동범위	±3 [°]	±5 [°]	±5 [°]	±5 [°]	360 [°]	360 [°]
구동방식	Ball Screw	Ball Screw	Ball Screw	Ball Screw	Worm & Gear	Worm & Gear
가이드 레일	Cross Roller Bearing	Cross Roller Bearing	Cross Roller Bearing	Cross Roller Bearing	Cross Roller Bearing	Cross Roller Bearing
최대 속도	19.1 [°/sec]	14.4 [°/sec]	10.7 [°/sec]	12.7 [°/sec]	33 [°/sec]	33 [°/sec]
반복정밀도(Bi)	±0.002 [°]	±0.002 [°]	±0.002 [°]	±0.002 [°]	±0.01 [°]	±0.03 [°]
로스트모션	0.006 [°]	0.006 [°]	0.006 [°]	-	0.03 [°]	0.05 [°]
재질	Aluminium	Aluminium	Aluminium	Aluminium	Aluminium	Aluminium
내하중	5 [kgf]	5 [kgf]	8 [kgf]	10 [kgf]	4 [kgf]	8 [kgf]
센서	2 Limit	2 Limit	2 Limit	2 Limit, 1 Home	1 Home	1 Home
제품중량	0.4 [kg]	0.5 [kg]	1.2 [kg]	2 [kg]	0.5 [kg]	1 [kg]

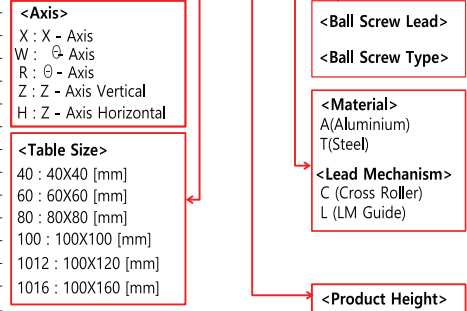
모터라이즈 스테이지

Z 축 스테이지 (수직)

모델명	MZ-40-109-AC17	MZ-60-129-AC17
축	Z - Vertical	Z - Vertical
모터	스텝모터 또는 서보모터 (선택사항)	
테이블 크기	40 X 40 [mm]	60 X 60 [mm]
제품높이	109 [mm]	129 [mm]
이동범위	±6 [mm]	±10 [mm]
구동방식	Ball Screw	Ball Screw
가이드 레일	Cross Roller	Cross Roller
최대 속도	10 [mm/s]	10 [mm/s]
위치정밀도	0.006 [mm]	0.01 [mm]
반복정밀도(Bi)	±0.001 [mm]	±0.001 [mm]
로스트모션	0.003 [mm]	0.003 [mm]
재질	Aluminium	Aluminium
내하중	2 [kgf]	2 [kgf]
센서	2 Limit	2 Limit, 1 Home
제품중량	0.3 [kg]	0.7 [kg]

Part Number

M -60--



모델명	MZ-80-162-AC17	MZ-812-215-AC17	MZ-816-265-AC17
축	Z - Vertical	Z - Vertical	Z - Vertical
모터	스텝모터 또는 서보모터 (선택사항)		
테이블 크기	80 X 80 [mm]	80 X 120 [mm]	80 X 160 [mm]
제품높이	162 [mm]	215 [mm]	265 [mm]
이동범위	±15 [mm]	±25 [mm]	±40 [mm]
구동방식	Ball Screw	Ball Screw	Ball Screw
가이드 레일	Cross Roller	Cross Roller	Cross Roller
최대 속도	10 [mm/s]	10 [mm/s]	10 [mm/s]
위치정밀도	0.012 [mm]	0.012 [mm]	0.015 [mm]
반복정밀도(Bi)	±0.001 [mm]	±0.001 [mm]	±0.001 [mm]
로스트모션	0.003 [mm]	0.003 [mm]	0.003 [mm]
재질	Aluminium	Aluminium	Aluminium
내하중	4 [kgf]	8 [kgf]	8 [kgf]
센서	2 Limit, 1 Home	2 Limit, 1 Home	2 Limit, 1 Home
제품중량	1.3 [kg]	1.9 [kg]	2.5 [kg]

특수주문 제작 가능

Z 축 스테이지 (수평)



모델명	MH-60-40-AC17	MH-120-85-AC17	MH-200-100-AC27	MH-300-123-AL25
축	Z - Horizontal	Z - Horizontal	Z - Horizontal	Z - Horizontal
모터	스텝모터 또는 서보모터 (선택사항)			
테이블 크기	60 X 88 [mm]	120 X 120 [mm]	200 X 200 [mm]	300 X 300 [mm]
제품높이	40 [mm]	85 [mm]	100 [mm]	123 [mm]
이동범위	±3 [mm]	±6 [mm]	±12 [mm]	±15 [mm]
구동방식	Ball Screw	Ball Screw	Ball Screw	Ball Screw
가이드 레일	Cross Roller	Cross Roller	Cross Roller	LM Guide
최대 속도	2.5 [mm/s]	3.6 [mm/s]	7.2 [mm/s]	7.2 [mm/s]
반복정밀도(Bi)	±0.001 [mm]	±0.001 [mm]	±0.001 [mm]	±0.002 [mm]
로스트모션	0.003 [mm]	0.003 [mm]	0.003 [mm]	0.005 [mm]
재질	Aluminium	Aluminium	Aluminium	Aluminium
내하중	2 [kgf]	10 [kgf]	18 [kgf]	27 [kgf]
센서	2 Limit, 1 Home	2 Limit, 1 Home	2 Limit, 1 Home	2 Limit, 1 Home
제품중량	0.8 [kg]	3.2 [kg]	8 [kg]	18 [kg]

모터라이즈 스테이지

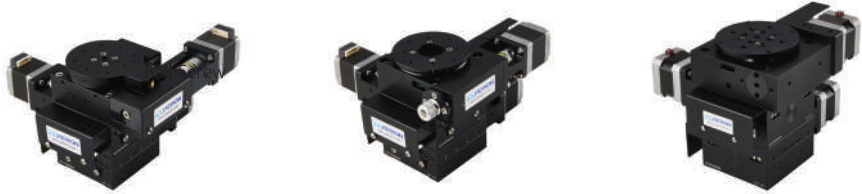
2(XY) 축 스테이지



모델명	MXY-30-60-TC13	MXY-40-56-AC17	MXY-60-60-AC17	MXY-80-92-AC17	MXY-812-92-AC17
축 (각 축별 사양)	XY	XY	XY	XY	XY
모터	스텝모터 또는 서보모터 (선택사항)				
테이블 크기	30 X 30 [mm]	40 X 40 [mm]	60 X 60 [mm]	80 X 80 [mm]	80 X 120 [mm]
제품높이	60 [mm]	56 [mm]	60 [mm]	92 [mm]	92 [mm]
이동범위	±3 [mm]	±6 [mm]	±10 [mm]	±15 [mm]	±25 [mm]
구동방식	Ball Screw	Ball Screw	Ball Screw	Ball Screw	Ball Screw
가이드 레일	Cross Roller	Cross Roller	Cross Roller	Cross Roller	Cross Roller
최대 속도	10 [mm/s]	10 [mm/s]	10 [mm/s]	10 [mm/s]	10 [mm/s]
위치정밀도	0.004 [mm]	0.006 [mm]	0.01 [mm]	0.012 [mm]	0.012 [mm]
반복정밀도(Bi)	±0.0005 [mm]	±0.001 [mm]	±0.001 [mm]	±0.001 [mm]	±0.001 [mm]
로스트모션	0.001 [mm]	0.003 [mm]	0.003 [mm]	0.003 [mm]	0.003 [mm]
재질	Steel	Aluminium	Aluminium	Aluminium	Aluminium
내하중	2.5 [kgf]	5 [kgf]	4.5 [kgf]	10 [kgf]	15 [kgf]
센서	2 Limit	2 Limit	2 Limit, 1 Home	2 Limit, 1 Home	2 Limit, 1 Home
제품중량	0.8 [kg]	0.4 [kg]	0.8 [kg]	1.6 [kg]	2.4 [kg]

특수주문 제작 가능

3(XYθ) 축 스테이지



모델명	MXYR-40-91-AC17	MXYR-60-95-AC17	MXYW-60-95-AC00	MXYW-80-135-AC00
축	XYθ	XYθ	XYθ	XYθ
모터	스텝모터 또는 서보모터 (선택사항)			
테이블 크기	40 X 40 [mm] / ø 39 [mm]	60 X 60 [mm] / ø 60 [mm]	60 X 60 [mm] / ø 60 [mm]	80 X 80 [mm] / ø 80 [mm]
제품높이	91 [mm]	95 [mm]	95 [mm]	135 [mm]
이동범위	X, Y: ±6 [mm] / θ: ±5 [°]	X, Y: ±10 [mm] / θ: ±5 [°]	X, Y: ±10 [mm] / θ: 360 [°]	X, Y: ±15 [mm] / θ: 360 [°]
구동방식	Ball Screw	Ball Screw	Ball Screw / Worm & Gear	Ball Screw / Worm & Gear
가이드 레일	Cross Roller	Cross Roller	Cross Roller	Cross Roller
최대 속도	X, Y: 10 [mm/s] / θ: 19.1 [°/s]	X, Y: 10 [mm/s] / θ: 14.4 [°/s]	X, Y: 10 [mm/s] / θ: 33 [°/s]	X, Y: 10 [mm/s] / θ: 33 [°/s]
위치정밀도	X, Y: 0.006 [mm]	X, Y: 0.01 [mm]	X, Y: 0.01 [mm]	X, Y: 0.012 [mm]
반복정밀도(Bi)	X, Y: ±0.001 [mm] / θ: ±0.002 [°]	X, Y: ±0.001 [mm] / θ: ±0.002 [°]	X, Y: ±0.001 [mm] / θ: ±0.01 [°]	X, Y: ±0.001 [mm] / θ: ±0.03 [°]
로스트모션	X, Y: 0.003 [mm] / θ: 0.006 [°]	X, Y: 0.003 [mm] / θ: 0.006 [°]	X, Y: 0.003 [mm] / θ: 0.03 [°]	X, Y: 0.003 [mm] / θ: 0.05 [°]
재질	Aluminium	Aluminium	Aluminium	Aluminium
내하중	4 [kgf]	4 [kgf]	4 [kgf]	8 [kgf]
센서	2 Limit / 2 Limit	2 Limit, 1 Home / 2 Limit	2 Limit, 1 Home / 1 Home	2 Limit, 1 Home / 1 Home
제품중량	0.8 [kg]	1.3 [kg]	1.3 [kg]	2.6 [kg]

액추에이터



모델명	MLS-60-80-C00-S01	MLS-60-100-C00-S01	MLS-60-150-C00-S01
축	X	X	X
모터	스텝모터 또는 서보모터 (선택사항)		
테이블 크기	-	-	-
이동범위	±40 [mm]	±50 [mm]	±75 [mm]
구동방식	Ball Screw	Ball Screw	Ball Screw
가이드 레일	LM Guide	LM Guide	LM Guide
최대 속도	50 [mm/s]	50 [mm/s]	50 [mm/s]
반복정밀도	±0.003 [mm]	±0.003 [mm]	±0.003 [mm]
재질	Aluminium	Aluminium	Aluminium
내하중	5 [kgf]	5 [kgf]	5 [kgf]
센서	2 Limit, 1 Home	2 Limit, 1 Home	2 Limit, 1 Home

특수주문 제작 가능

모터라이즈 스테이지 (Customized)

정밀 & 박형 XYθ 스테이지



* 회전범위 위치결정장치 (특허등록)

X,Y,θ 3축 콤팩트 구성(일체형)
각 축의 간단한 제어가 가능



모델명	MXYR-80B28-65H
축	XYθ
모터	스텝모터 또는 서보모터 (선택사항)
테이블 크기	80 X 80 [mm]
높이	65 [mm]
이동범위	±5 [mm] / ±5 [°]
구동방식	Ball Screw
가이드 레일	Cross Roller Bearing
최대 속도	10 [mm/s]
정밀도	0.01 [mm]
반복정밀도	±0.002 [mm]
재질	Aluminium
내하중	5 [kgf]
센서	2 Limit, 1 Home

Z축 스테이지



수평타입의 높은 가반하중
정밀한 위치 제어

모델명	MH-2426B-75	MH-2940B-135
축	Z - Horizontal	Z - Horizontal
모터	스텝모터 또는 서보모터 (선택사항)	
테이블 크기	238 X 260 [mm]	290 X 400 [mm]
높이	75 [mm]	135 [mm]
이동범위	±5 [mm]	±5 [mm]
구동방식	Ball Screw	Ball Screw
가이드 레일	LM Guide / Cross Roller Bearing	LM Guide
정밀도	0.005 [mm]	0.005 [mm]
반복정밀도	±0.001 [mm]	±0.001 [mm]
재질	Aluminium	Stone / Aluminium
내하중	10 [kgf]	50 [kgf]
센서	2 Limit, 1 Home	2 Limit, 1 Home

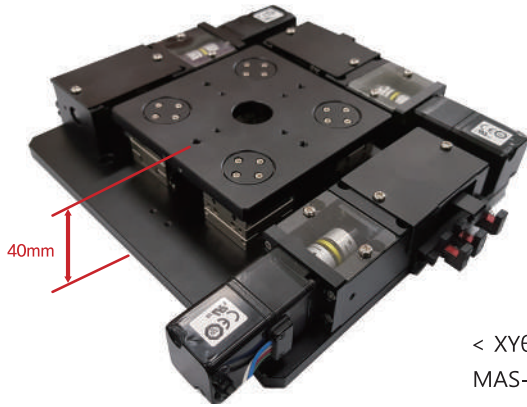
XYZ축 스테이지



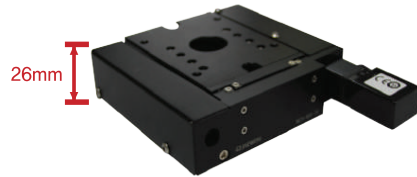
X,Y,Z 3축 콤팩트 구성

모델명	MXYZ-32-76-AC17
축	XYZ-Vertical
모터	스텝모터 또는 서보모터 (선택사항)
테이블 크기	30 X 18 [mm]
제품높이	76 [mm]
이동범위	±2.5 [mm]
구동방식	Ball Screw
가이드 레일	Cross Roller
최대 속도	10 [mm/s]
위치정밀도	0.004 [mm]
반복정밀도(Bi)	±0.0005 [mm]
로스트모션	0.001[mm]
재질	Steel
내하중	1.5 [kgf]
센서	2 Limit
제품중량	1.2 [kg]

얼라인먼트 스테이지 시리즈



< XYθ - Axis >
MAS-100-40-AC13



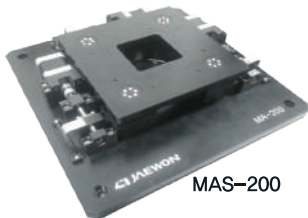
< Z-Axis >
MH-60-26(39)-AC13
초박형 Z축(수평)자동 스테이지



초박형 & 고정밀 X,Y,θ 자동 얼라인먼트 스테이지
옵션: 초박형 Z축 조합으로 4축 구성 가능
- 서보모터 또는 스텝모터 선택 가능

모델명	MAS-100-40-A13
축	XYθ
모터	스텝모터 또는 서보모터 (선택사항)
테이블 크기	100 X 100 [mm]
테이블 높이	40 [mm]
이동범위	X, Y:±5 [mm] / θ :±5 [°]
구동방식	Ball Screw
가이드 레일	V-Groove Rail
최대 속도	10 [mm/s]
위치정밀도	0.005 [mm]
반복정밀도(Bi)	±0.0005 [mm]
평행도	0.04 [mm]
주행평행도	0.02 [mm]
재질	Aluminium
내하중	5 [kgf]
센서	2 Limit, 1 Home
제품중량	1.7 [kg]

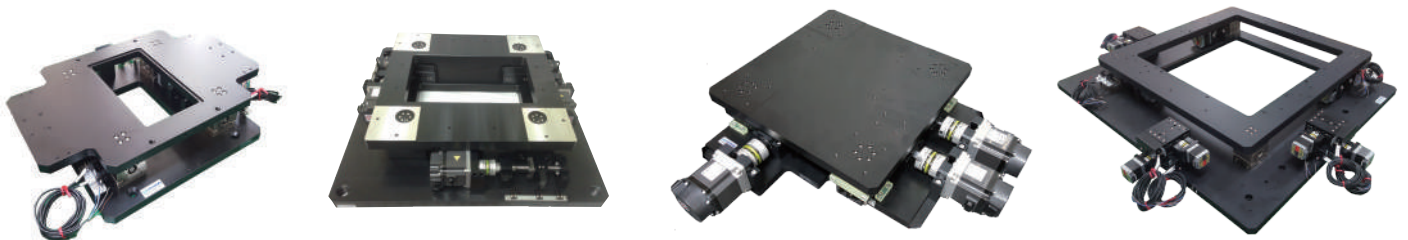
Standard



MAS-200

모델명	MAS-200-80-A17	MAS-300-80-A17	MAS-500-135-AL27	MAS-1000-160-AL57
축	XYθ	XYθ	XYθ	XYθ
모터	스텝모터 또는 서보모터 (선택사항)			
테이블 크기	200 X 200 [mm]	300 X 300 [mm]	500 X 500 [mm]	1000 X 1000 [mm]
테이블 높이	80 [mm]	80 [mm]	135 [mm]	160 [mm]
이동범위	X, Y:±5 [mm] / θ :±5 [°]	X, Y:±5 [mm] / θ :±5 [°]	X, Y:±10 [mm] / θ :±5 [°]	X, Y:±10 [mm] / θ :±5 [°]
구동방식	Ball Screw	Ball Screw	Ball Screw	Ball Screw
가이드 레일	V-Groove Rail	V-Groove Rail	LM Guide	LM Guide
최대 속도	10 [mm/s]	10 [mm/s]	20 [mm/s]	50 [mm/s]
위치정밀도	0.012 [mm]	0.012 [mm]	0.015 [mm]	0.02 [mm]
반복정밀도(Bi)	±0.001 [mm]	±0.001 [mm]	±0.001 [mm]	±0.001 [mm]
평행도	0.04 [mm]	0.04 [mm]	0.04 [mm]	0.1 [mm]
주행평행도	0.02 [mm]	0.02 [mm]	0.03 [mm]	0.03 [mm]
재질	Aluminium	Aluminium	Aluminium	Aluminium
내하중	30 [kgf]	50 [kgf]	100 [kgf]	250 [kgf]
센서	2 Limit, 1 Home	2 Limit, 1 Home	2 Limit, 1 Home	2 Limit, 1 Home
제품중량	10 [kg]	18 [kg]	40 [kg]	190 [kg]

Customize



500x500 [mm] 이상 사이즈 특수 주문 제작 가능

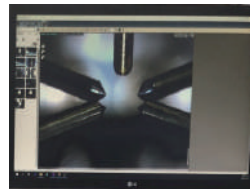
자세한 사양서, 제품 도면은 웹사이트에 준비되어 있습니다.(www.ijaewon.com)

초미세 부품 조립 모듈

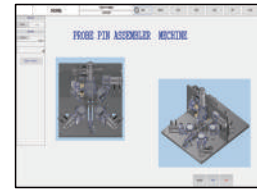
- 모델명 : JWP-200301
- 용도
Battery, 반도체, PCB등의 Test에 사용되는 초미세 부품 자동 조립 모듈
- 적용 부품
Motorized Stages / Manual Stages
- 사양서



Name	Micro Parts Assembly Module		
Product to be Assembled	Micro Parts		
Product Range to be Covered	D : $\Phi 0.26\text{mm}$ x L : 2.4mm		
Cycle Time	Machine Time	1'30"	Total
	Handling Time	30"	2'00"
Electric Specification (Power)	Main	220V	-
	Ampere	10A	-
Monitor	일반형 22" (22M47VQ)		
	정전식 터치형 22" (22EA47HQ)		
Surface Finish of Main Parts	Hard Chromium & W. Anodizing		
Machine Dimension			
Working Height	850mm		
Machine Size	L : 990mm x D : 600mm x H : 1485mm		



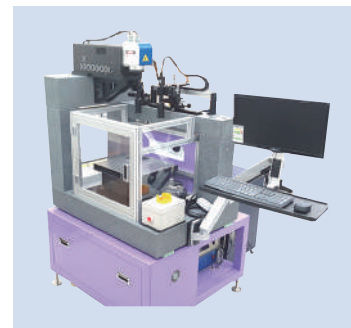
현미경 화면



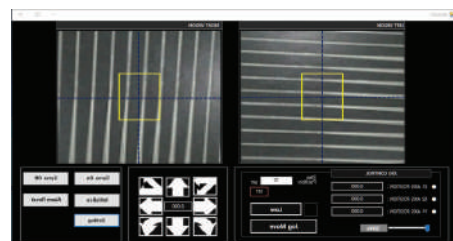
Main 화면

Laser Scribing Module

- 모델명 : JWP-181509
- 용도
태양 전지 (Solra Cell) 원판의 절단면 레이저 스크라이빙 모듈
- 적용 부품
Alignment Stages
- 사양서



Name	Laser Scribing Module
Product to be Scribed	Solar Cell
Working Distance	$\pm 5 / \pm 5 / \pm 2.5^\circ$
Laser Model	Phantom U Series (PML-UXX)
Laser Power Consumption	$\leq 650\text{W}$
Laser Focus Spot Diameter	Spot Dia > $10\mu\text{m}$
Others	Vision Check for Fiducial Mark & Align Solar Cell Stack to Stack Magazine Design
Surface Finish of Main Parts	Black. Anodizing
Machine Dimension	
Working Height	1040mm
Machine Size	L : 1000mm x D : 950mm x H : 1750mm



<Vision 모니터링 및 메뉴얼 구동 화면>

Cable Reliability Test Module

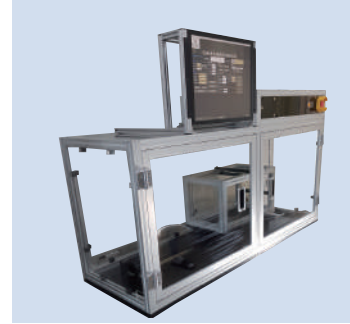
• 모델명 : JWP-200303

• 용도
절연 전선의 Bending 신뢰성을 Test하기 위한 모듈

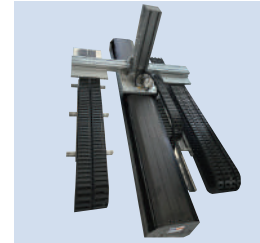
• 적용 부품
Linear Actuators

• 사양서

Name	Cable Durability Test M
Product to be Tested	Insulated Cable
Working Distance	1000mm
Maximum Speed	2000mm/sec
Load Capacity	30kg / Slider
Repeatability	± 1 μ m
Straightness / Flatness	± 1 μ m / Full
Acceleration	1G
Surface Finish of Main Parts	Hard Chromium & W. Anodizing
Machine Dimension	
Working Height	850mm
Machine Size	L : 2000mm x D : 840mm x H : 1740mm



절연 케이블



Hand Piece Assembly Module

• 모델명 : JWP-150507

• 용도
Hand Piece (Medical tool) 자동화 조립 Module

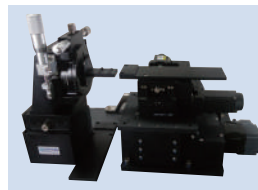
• 적용 부품
Motorized Stages / Manual Stages

• 사양서

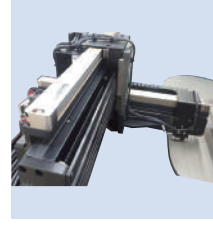
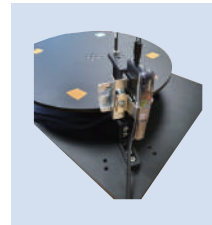
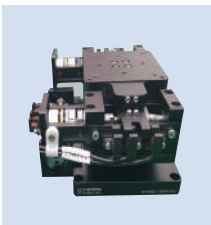
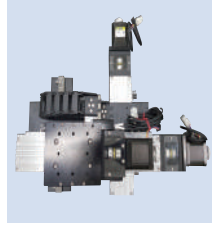
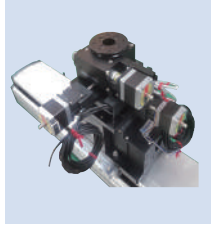
Name	Hand Piece Assembly Module
Product to be Assembled	Hand Piece (For Medical)
Cycle Time	Machine Time 3" / Handling Time 1'00" / Total 1'03"
Parts to be Assembled	6 Pieces Parts Tapped
Accuracy	14 μ m
Motorized Stage X-Axis	Travel Range ±13[mm] / 10um / Repeatability ±1 μ m
Motorized Stage Y-Axis	Travel Range ±13[mm] / 10um / Repeatability ±1 μ m
Motorized Stage Z-Axis	Travel Range ±13[mm] / 10um / Repeatability ±1 μ m
Manual Stage	GX80 등 3축
Machine Dimension	
Working Height	520mm
Machine Size	L : 400mm x D : 300mm x H : 615mm



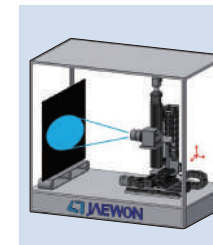
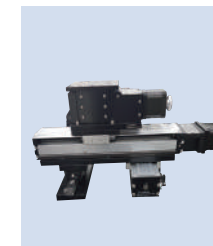
Hand Piece
(의료용 공구)



Precise Multi-Axis Module

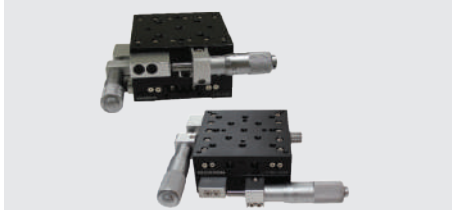


Multi-Axis Robot System





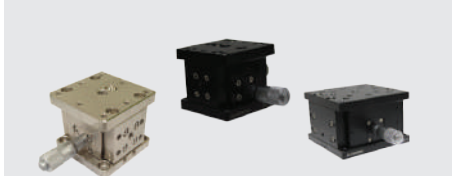
리니어 스테이지 (X축)



리니어 스테이지 (XY축)



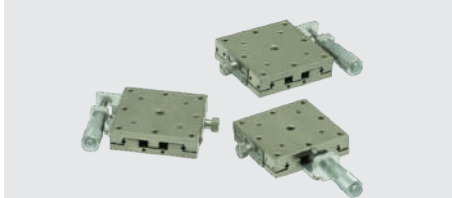
리니어 스테이지 (Z축 수직)



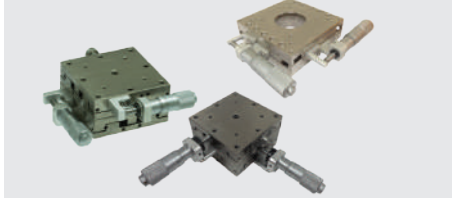
리니어 스테이지 (Z축 수평)



리니어 스테이지 (XYZ축)



인바디 스테이지 (X,Z축)



인바디 스테이지 (조합축)

메뉴얼 스테이지

모델명	타입	테이블 크기 (mm)	이동범위 (mm)	레졸루션 (mm)	내하중 (kgf)	평행도 (mm)	주행평행도 (mm)	진직도 (mm)	제품무게 (kg)	재질	가이드방식
X-25-AMC-□	L,R,C	25 x 25	±3	0.01	1	0.02	0.01	0.003	0.1	Aluminium	Cross Roller
X-40-AMC-□	L,R,C	40 x 40	±6.5	0.01	2	0.03	0.02	0.005	0.2	Aluminium	Cross Roller
X-60-AMC-□	L,R,C	60 x 60	±6.5	0.01	5	0.03	0.02	0.008	0.3	Aluminium	Cross Roller
X-80-AMC-□	L,R,C	80 x 80	±12.5	0.01	10	0.03	0.015	0.005	0.5	Aluminium	Cross Roller
X-100-AMC-□	L,R,C	100 x 100	±12.5	0.01	10	0.03	0.015	0.005	0.7	Aluminium	Cross Roller
X-150-AMC-□	L,R,C	150 x 150	±25	0.01	23	0.03	0.02	0.015	1.8	Aluminium	Cross Roller

모델명	타입	테이블 크기 (mm)	이동범위 (mm)	레졸루션 (mm)	내하중 (kgf)	평행도 (mm)	주행평행도 (mm)	진직도 (mm)	제품무게 (kg)	재질	가이드방식
XY-25-AMC-□	L,R,C	25 x 25	±3	0.01	1	0.02	0.01	0.003	0.2	Aluminium	Cross Roller
XY-40-AMC-□	L,R,C	40 x 40	±6.5	0.01	2	0.03	0.02	0.005	0.4	Aluminium	Cross Roller
XY-60-AMC-□	L,R,C	60 x 60	±6.5	0.01	5	0.03	0.02	0.008	0.6	Aluminium	Cross Roller
XYC-60-AMC-□	L,R,C	60 x 60	±6.5	0.01	5	0.03	0.02	0.005	0.3	Aluminium	Cross Roller
XY-80-AMC-□	L,R,C	80 x 80	±12.5	0.01	10	0.03	0.015	0.005	1.0	Aluminium	Cross Roller
XY-100-AMC-□	L,R,C	100 x 100	±12.5	0.01	10	0.03	0.015	0.005	1.4	Aluminium	Cross Roller
XY-150-AMC-□	L,R,C	150 x 150	±25	0.01	23	0.03	0.02	0.015	3.6	Aluminium	Cross Roller

모델명	타입	테이블 크기 (mm)	이동범위 (mm)	레졸루션 (mm)	내하중 (kgf)	평행도 (mm)	주행평행도 (mm)	진직도 (mm)	제품무게 (kg)	재질	가이드방식
Z-25-AMC-□	L,R,C	25 x 25	±3	0.01	0.5	0.02	0.01	0.003	0.2	Aluminium	Cross Roller
Z-40-AMC-□	L,R,C	40 x 40	±6.5	0.01	2	0.03	0.02	0.005	0.3	Aluminium	Cross Roller
Z-60-AMC-□	L,R,C	60 x 60	±6.5	0.01	2	0.03	0.02	0.008	0.4	Aluminium	Cross Roller
Z-80-AMC-□	L,R,C	80 x 80	±12.5	0.01	2	0.03	0.015	0.005	0.6	Aluminium	Cross Roller
Z-100-AMC-□	L,R,C	100 x 100	±12.5	0.01	3	0.03	0.015	0.005	0.8	Aluminium	Cross Roller

모델명	타입	테이블 크기 (mm)	이동범위 (mm)	레졸루션 (mm)	내하중 (kgf)	평행도 (mm)	직각도 (mm)	제품무게 (kg)	재질	가이드방식
H-40-AMC	C	40 x 40	±3	0.01	1	0.05	0.01	0.2	Aluminium	Cross Roller
H-40-TMC	C	40 x 40	±3	0.01	1	0.05	0.01	0.3	Steel	Cross Roller
H-60-AMC	C	60 x 60	±6	0.01	3	0.05	0.01	0.3	Aluminium	Cross Roller
H-80-AMC	C	80 x 80	±6	0.01	4	0.05	0.01	0.5	Aluminium	Cross Roller
H-100-AMC	C	100 x 100	±12.5	0.01	5	0.05	0.01	1.5	Aluminium	Cross Roller

모델명	타입	테이블 크기 (mm)	이동범위 (mm)	레졸루션 (mm)	내하중 (kgf)	평행도 (mm)	주행평행도 (mm)	진직도 (mm)	제품무게 (kg)	재질	가이드방식
XYZ-25-AMC-□	L,R,C	25 x 25	±3	0.01	0.5	0.02	0.01	0.003	0.4	Aluminium	Cross Roller
XYZ-40-AMC-□	L,R,C	40 x 40	±6.5	0.01	2	0.03	0.02	0.005	0.7	Aluminium	Cross Roller
XYZ-60-AMC-□	L,R,C	60 x 60	±6.5	0.01	2	0.03	0.02	0.008	1.0	Aluminium	Cross Roller
XYZ-80-AMC-□	L,R,C	80 x 80	±12.5	0.01	2	0.03	0.015	0.005	1.6	Aluminium	Cross Roller
XYZ-100-AMC-□	L,R,C	100 x 100	±12.5	0.01	3	0.03	0.015	0.005	2.2	Aluminium	Cross Roller
XYH-40-AMC-□	L,R,C	40 x 40	XY:±6.5, Z:±3	0.01	1	-	-	-	0.5	Aluminium	Cross Roller
XYH-60-AMC-□	L,R,C	60 x 60	XY:±6.5, Z:±6	0.01	3	-	-	-	0.9	Aluminium	Cross Roller
XYH-80-AMC-□	L,R,C	80 x 80	XY:±12.5, Z:±6	0.01	4	-	-	-	1.2	Aluminium	Cross Roller
XYH-100-AMC-□	L,R,C	100 x 100	XY:±12.5, Z:±12.5	0.01	5	-	-	-	2	Aluminium	Cross Roller

모델명	타입	테이블 크기 (mm)	이동범위 (mm)	레졸루션 (mm)	내하중 (kgf)	평행도 (mm)	주행평행도 (mm)	진직도 (mm)	제품무게 (kg)	재질	가이드방식
X-25-TMI-□	L,R,C	25 x 25	±3.25	0.01	3	0.01	0.002	0.002	0.1	Steel	V-Groove Rail
X-40-TMI-□	L,R,C	40 x 40	±6.5	0.01	4	0.01	0.002	0.002	0.2	Steel	V-Groove Rail
X-50-TMI-□	L,R,C	50 x 50	±6.5	0.01	6	0.01	0.002	0.002	0.3	Steel	V-Groove Rail
X-60-TMI-□	L,R,C	60 x 60	±6.5	0.01	8	0.01	0.002	0.002	0.4	Steel	V-Groove Rail
Z-40-TMI-□	L,R,C	40 x 40	±6.5	0.01	1.5	0.01	0.002	0.002	0.2	Steel	V-Groove Rail
Z-60-TMI-□	L,R,C	60 x 60	±6.5	0.01	3	0.01	0.002	0.002	0.4	Steel	V-Groove Rail

모델명	타입	테이블 크기 (mm)	이동범위 (mm)	레졸루션 (mm)	내하중 (kgf)	평행도 (mm)	주행평행도 (mm)	진직도 (mm)	제품무게 (kg)	재질	가이드방식
XY-25-TMI-□	L,R,C	25 x 25	±3.25	0.01	3	0.01	0.002	0.002	0.2	Steel	V-Groove Rail
XY-40-TMI-□	L,R,C	40 x 40	±6.5	0.01	4	0.01	0.002	0.002	0.4	Steel	V-Groove Rail
XY-50-TMI-□	L,R,C	50 x 50	±6.5	0.01	6	0.01	0.002	0.002	0.6	Steel	V-Groove Rail
XY-60-TMI-□	L,R,C	60 x 60	±6.5	0.01	8	0.01	0.002	0.002	0.8	Steel	V-Groove Rail
XYZ-40-TMI-□	L,R,C	40 x 40	±6.5	0.01	1.5	0.01	0.002	0.002	0.6	Steel	V-Groove Rail
XYZ-60-TMI-□	L,R,C	60 x 60	±6.5	0.01	3	0.01	0.002	0.002	1.2	Steel	V-Groove Rail

메뉴얼 스테이지



- * 고니오 스테이지 (특허등록)
- * 조정밀 고니오 스테이지 (특허등록)
- * 틸트 스테이지 장치 (특허등록)



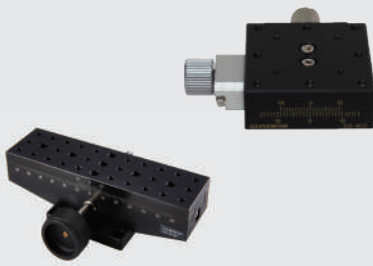
고니오 스테이지

모델명	타입	테이블 크기 (mm)	이동범위 (°)	레졸루션 (°)	내하중 (kgf)	회전중심높이 (mm)	제품무게 (kg)	재질	구동방식
GX-40-15-BWD	-	40 x 40	±15	1.91	3	15	0.3	Brass	Worm & Gear
GX-40-35-AWD	-	40 x 40	±15	1.25	3	35	0.1	Aluminium	Worm & Gear
GX-40-51-AWD	-	40 x 40	±10	0.94	3	51	0.1	Aluminium	Worm & Gear
GX-60-60-ASD	-	60 x 60	±10	0.76	5	60	0.2	Aluminium	Lead Screw
GX-60-80-ASD	-	60 x 60	±10	0.61	5	80	0.2	Aluminium	Lead Screw
GX-80-87-AWD	-	80 x 80	±15	1.06	8	87	0.5	Aluminium	Worm & Gear
GX-100-105-AWD	-	100 X 100	±15	0.85	10	105	1	Aluminium	Worm & Gear
GXY-40-1535-BWD	-	40 X 40	±15	1.91 / 1.25	3	15	0.4	Brass/AL	Worm & Gear
GXY-40-3551-AWD	-	40 X 40	±10	1.25 / 0.94	3	35	0.2	Aluminium	Worm & Gear
GXY-60-6080-ASD	-	60 X 60	±10	0.76 / 0.61	5	60	0.4	Aluminium	Lead Screw



회전 스테이지

모델명	타입	테이블 크기 (mm)	이동범위 (°)	레졸루션 (°)	내하중 (kgf)	진원도 (mm)	평행도 (mm)	제품무게 (kg)	재질	가이드방식
R-40-AMS-□	R	∅40	360	1	1.5	0.05	0.05	0.1	Aluminium	Surface Contact
R-60-AMS-□	L,R	∅60	360	1	3	0.05	0.025	0.3	Aluminium	Surface Contact
R-80-AMS-□	L,R	∅80	360	1	3	0.05	0.025	0.6	Aluminium	Surface Contact
R-100-AMB-□	L,R	∅100	360	1	8	0.05	0.045	1	Aluminium	Ball Bearing
R-120-AMB-□	L,R	∅120	360	1	12	0.05	0.04	1.5	Aluminium	Ball Bearing
R-150-AMB-□	R	∅150	360	1	13	0.05	0.035	1.5	Aluminium	Ball Bearing



도브테일 스테이지 (X,Z축)

모델명	타입	테이블 크기 (mm)	이동범위 (mm)	레졸루션 (mm)	내하중 (kgf)	평행도 (mm)	진직도 (mm)	제품무게 (kg)	재질	구동방식
DX-40-ASD	L,R	40 x 40	±5	0.1	2.5	0.06	0.03	0.2	Aluminium	Lead Screw
DX-60-ASD	L,R	60 x 60	±10	0.1	5	0.06	0.03	0.3	Aluminium	Lead Screw
DX-40-ARD	C	40 x 40	±10	0.1	3	0.06	0.03	0.3	Aluminium	Rack & Pinion
DX-46-ARD	C	40 x 60	±20	0.1	4	0.06	0.03	0.3	Aluminium	Rack & Pinion
DX-48-ARD	C	40 x 80	±30	0.1	5	0.06	0.03	0.4	Aluminium	Rack & Pinion
DX-410-ARD	C	40 x 100	±40	0.1	5	0.06	0.03	0.5	Aluminium	Rack & Pinion
DX-412-ARD	C	40 x 120	±50	0.1	5	0.06	0.03	0.5	Aluminium	Rack & Pinion
DX-414-ARD	C	40 x 140	±60	0.1	5	0.06	0.03	0.5	Aluminium	Rack & Pinion
DZ-40-ARD	C	40 x 40	±10	0.1	1.5	0.06	0.03	0.3	Aluminium	Rack & Pinion
DZ-46-ARD	C	40 x 60	±20	0.1	2	0.06	0.03	0.3	Aluminium	Rack & Pinion
DZ-48-ARD	C	40 x 80	±30	0.1	2.5	0.06	0.03	0.4	Aluminium	Rack & Pinion
DZ-410-ARD	C	40 x 100	±40	0.1	2.5	0.06	0.03	0.5	Aluminium	Rack & Pinion
DZ-412-ARD	C	40 x 120	±50	0.1	2.5	0.06	0.03	0.5	Aluminium	Rack & Pinion
DZ-414-ARD	C	40 x 140	±60	0.1	2.5	0.06	0.03	0.5	Aluminium	Rack & Pinion



도브테일 스테이지 (조합축)

모델명	타입	테이블 크기 (mm)	이동범위 (mm)	레졸루션 (mm)	내하중 (kgf)	평행도 (mm)	진직도 (mm)	제품무게 (kg)	재질	구동방식
DXY-40-ASD	L,R	40 x 40	±5	0.1	2.5	0.06	0.03	0.4	Aluminium	Lead Screw
DXY-60-ASD	L,R	60 x 60	±10	0.1	5	0.06	0.03	0.6	Aluminium	Lead Screw
DXY-40-ARD	C	40 x 40	±10	0.1	3	0.06	0.03	0.6	Aluminium	Rack & Pinion
DXY-46-ARD	C	40 x 60	±20	0.1	4	0.06	0.03	0.6	Aluminium	Rack & Pinion
DXY-48-ARD	C	40 x 80	±30	0.1	5	0.06	0.03	0.8	Aluminium	Rack & Pinion
DXY-410-ARD	C	40 x 100	±40	0.1	5	0.06	0.03	1	Aluminium	Rack & Pinion
DXY-412-ARD	C	40 x 120	±50	0.1	5	0.06	0.03	1	Aluminium	Rack & Pinion
DXY-414-ARD	C	40 x 140	±60	0.1	5	0.06	0.03	1	Aluminium	Rack & Pinion
DXYZ-40-ARD	C	40 x 40	±10	0.1	1.5	0.06	0.03	0.9	Aluminium	Rack & Pinion
DXYZ-46-ARD	C	40 x 60	±20	0.1	2	0.06	0.03	0.9	Aluminium	Rack & Pinion
DXYZ-48-ARD	C	40 x 80	±30	0.1	2.5	0.06	0.03	1.2	Aluminium	Rack & Pinion
DXYZ-410-ARD	C	40 x 100	±40	0.1	2.5	0.06	0.03	1.5	Aluminium	Rack & Pinion
DXYZ-412-ARD	C	40 x 120	±50	0.1	2.5	0.06	0.03	1.5	Aluminium	Rack & Pinion
DXYZ-414-ARD	C	40 x 140	±60	0.1	2.5	0.06	0.03	1.5	Aluminium	Rack & Pinion



Providing unique value _____

JAEWON



주식회사 재원

경기도 군포시 공단로 140번길 46 (당정동) 엠테크노센터 1113호
(Head office 1113호, 기술 연구소 1114호, 공장 1115호)

Tel: 031-477-7333 Fax: 031-477-7399

E-mail: ijw@ijaewon.com

Homepage: www.ijaewon.com