



건설장비 업계 Top 에 도전 하는
점은 동양하이테크 !!!

사업자등록번호 - 608-81-55609

| website - www.dongyanghitech.com

| Email - dy67343@hanmail.net

Contents

목차

- I | 회사 개요
- II | 경영방침 및 중점시책
- III | 조직도
- IV | 주요 생산품
- V | 단계별추진전략

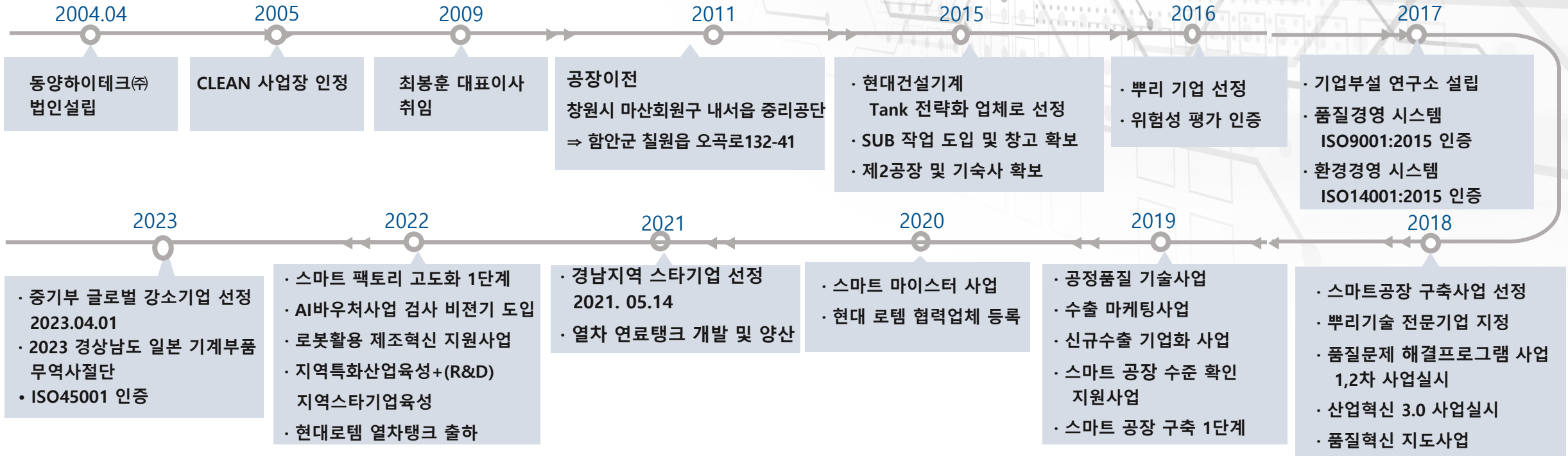
I. 회사 개요

회사명	동양하이테크(주)
법인 설립 일자	2004-04-01
사업자등록번호	608-81-55609
대표이사	최봉훈
업종	제작, 인산염 피막, 도장, 조립
주 생산품	건설장비 탱크류 연료,유압,오일탱크
자본금	147백만원
연락처	Office : 055-586-2817 Fax : 055-587-9116 Web : www.dongyanghitech.com
주거래 은행	IBK은행



I. 회사 개요

주요 연혁



I. 회사 개요

기업 사진 1 - 정문 및 부속건물



회사 정문



가공동



연구소 및 기숙사



신축동

토지면적	7,095m ² (2,150평)
건물면적	3,465m ² (1,050평)
주소	(637-927) 경남 함안군 칠원읍 오곡로 132-41

건설장비 업계 Top 에 도전 하는 젊은 동양하이테크 !!!

I. 회사 개요

기업 사진 2 - 공정사진



(1) 절단



(2) 절곡



(3) 로봇 용접



(4) 기밀 테스트



(5) 전처리 피막



(6) 도장



(7) 조립



(8) 출하검사



(9) 출하대기

I. 회사 개요

중요설비 보유 및 인,허가 현황

* 중요설비 보유현황 2023

설비	수량	규격	비고	설비	수량	규격	비고
Laser	1	3015 X 6.0 FIBER	바이스트로닉	Compressor	4	15,20,100 HP	국제,한신,현대
CNC절단	1	6t×3000mm	세신	표면처리	9	1.8×1.6×5.0	대동산기
Bending	1	15HP	정원	Boiler	1	EZ - 1500SG	한국 미우라
Band Saw	1	3HP	우성 톱기계	도장Line	1	95m	태림ENG
Dipping	1	HX-400-Hi4a	현대중공업	지게차	3	5톤, 2톤, 1톤	현대SUMITOMO
Crain	14	5(3), 3(6),1(5)	현대,반도	트럭	3	7.5톤, 5톤,1톤	현대
Welding Robot	3	Hi5a-N30	현대중공업	폐수처리시설	1	3m×4m×5m	태림ENG

* 중요 인,허가 현황

항목	종별	능력	비고	허가번호
대기 배출시설 설치	1	1,950m³/min	연료사용량 : 39톤	제2011-3호
폐수 배출시설 설치	1	8톤/일	전량 재이용	제2011-5호
소음진동 배출시설 설치	2	50HP,40HP	송풍기 (2대)	제2011-8호

I. 회사 개요

설비 사진



Fiber Laser



절곡기



용접 Robot



Dipping Robot



표면처리



도장Line

건설장비 업계 Top 에 도전 하는 젊은 동양하이테크 !!!

I. 회사 개요

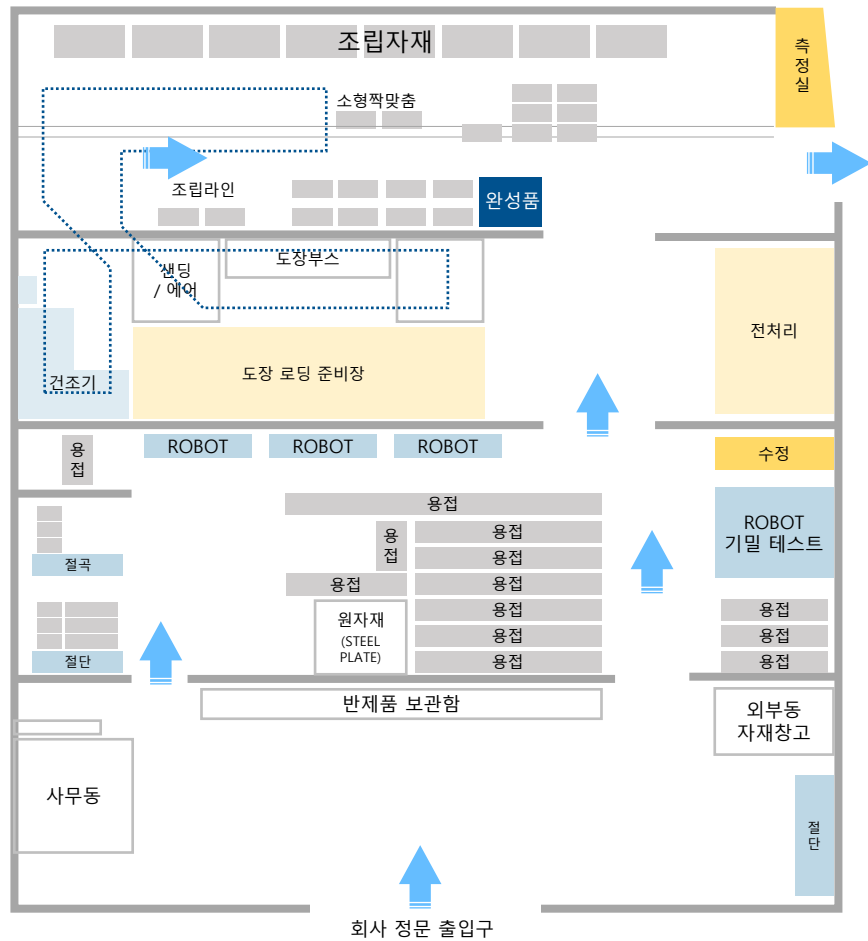
공정별 생산능력 1Shift - 10H

종업원	
총 48명	
사무직	기능직
15명	33명

공정	설비수	UPH (대/HR)	대/일.10HR	25일/월	가동율	비고
Laser절단	1대	7.5	75대	1,875대	65%	2명
Bending	1대	7.0	70대	1,750대	67%	2명
수동용접 (도급)	9라인	0.8	72대	1,800대	63%	◆ 11명 ◆ 수동용접능력 : 6대/인 ◆ 로봇+마무리 용접 능력 : 20대/인
로봇용접 (도급)	로봇3대	2.3	60	1,725대	65%	
기밀검사 (압테스트)	로봇1대	8	80대	2,000대	61%	2명
인산염 피막	1라인	7	70대	1,750대	62%	2명
액상도장 (하도+상도)	2COAT 1회전	7.5	75대	1,875대	63%	8명
조립	1 LINE 50공정	6	60대	1,500대	60%	6명

I. 회사 개요

Manufacture Plant Lay Out 및 Flow Chart



조립반 인원		
구분	현인원	비고
반장	1명	
소형 짜맞춤	1명	
중형 짜맞춤	1명	
조립line	2명	
마사링	1명	
계	6명	

도장반 인원		
구분	현인원	비고
기장	1명	
피막	1명	
SUB	2명	
연마	2명	
도장	2명	
계	8명	

제작반 인원		
구분	현인원	비고
R-1	3명	
R-2,3	3명	
수작업	6명	
소계	12명	
압Test	2명	
절단	1명	
LA	2명	
SE	2명	
소계	7명	
합계	19명	

동양하이테크 인원 TOTAL		
구분	현인원	비고
조립반	6명	
도장반	8명	
제작반	19명	
사무실	15명	
계	48명	



건설장비 업계 Top 에 도전 하는 젊은 동양하이테크 !!!

II. 경영방침 및 중점시책



II. 경영방침 및 중점시책

2023년 품질 방침 및 목표

혁신활동으로 품질30% 향상

품질 Policy

품질(品質)로
고객만족
(顧客滿足)

품질 Slogan

품질은
우리회사의
생명이다

품질 Target

품질 30%향상

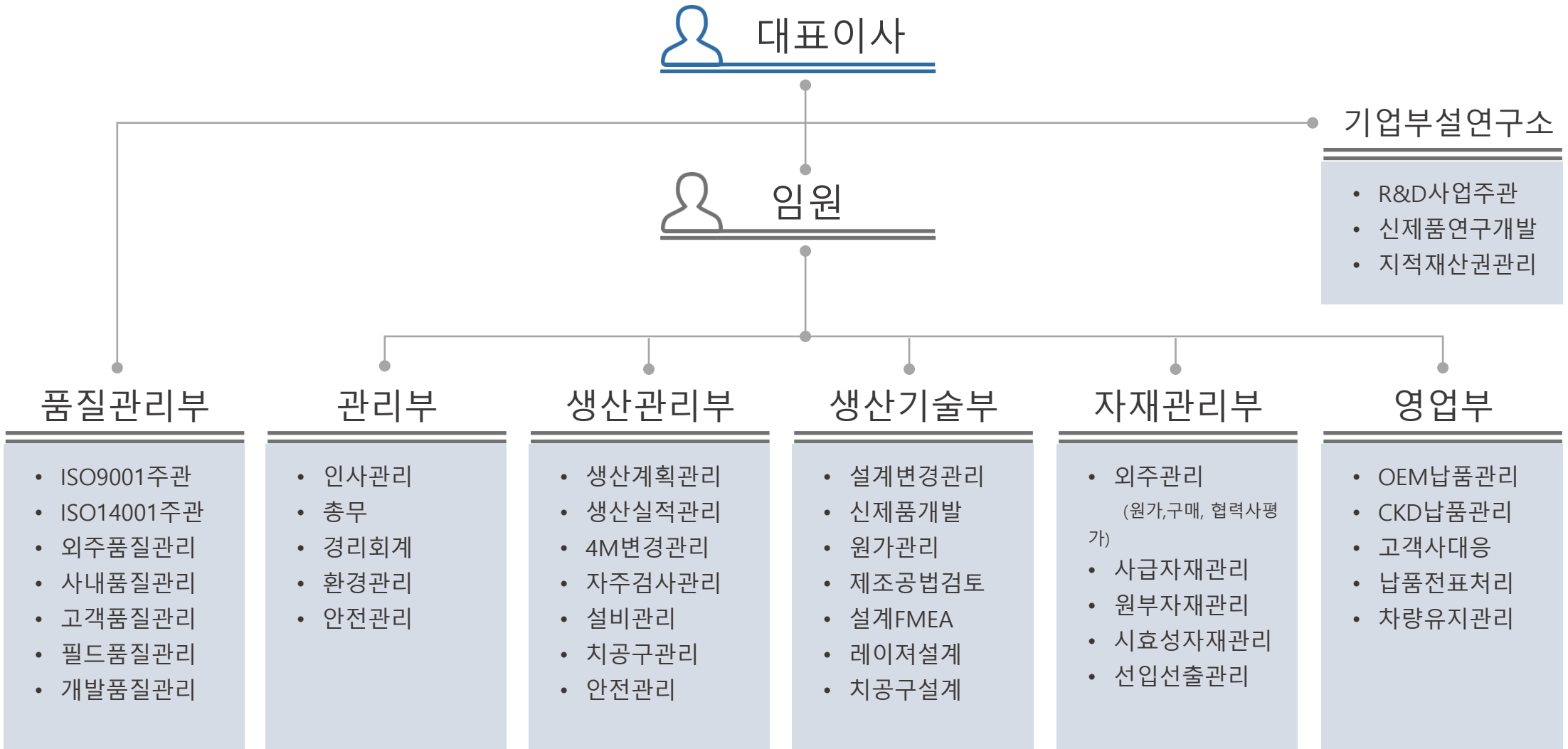
안돈 발생 건수 22건/년 이하

LINE 불량 건수 5건/년 이하

Field Claim 건수 20건/년 이하

고객만족

III . 조직도



IV. 주요 생산품

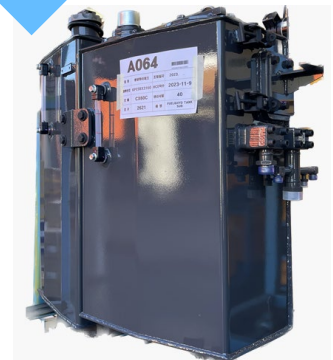
건설장비(굴삭기,휠로더,백호로더)부품 FUEL TANK & HYD TANK 제작,도장,조립



소형, 중형굴삭기 부품 FUEL TANK & HYD TANK ASSY 제작 도장 조립

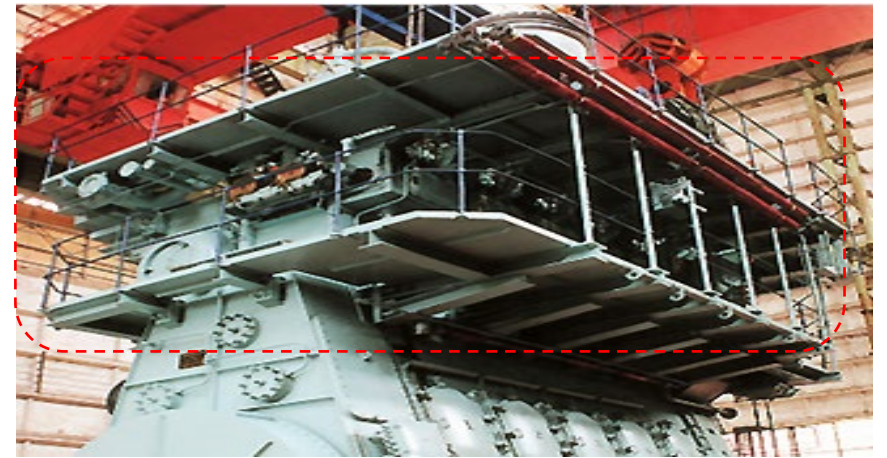


휠로더, 미니 굴삭기 부품 FUEL TANK & HYD TANK ASSY 제작 도장 조립



IV. 주요 생산품

현대 로템 열차탱크, 일본 OHASHI 유압 탱크, 선박 엔진 갤러리 제작,도장,조립



현대 로템 열차 연료 탱크 제작 도장 조립

일본 OHASHI 유압 탱크 제작 도장 조립

선박 엔진 부품 갤러리 제작 도장 조립

V. 단계별 추진전략

기간	- 2022	- 2023	-2024
추진내용	1.사업 확대 (SUB 도입) 1) 사업 영역 확대 2) 생산 공장 증설 3) 보관 장소 증설 ----- 2.품질,환경시스템 정비 1) ISO-9001, 14001 유지관리 2) 절차서,지침서 정비 ----- 3.유출방지활동 강화 1) Worst-3 삭감활동 전개 2) 자주검사 실시 ----- 4. 3정5S 생활화 자발적인 참여 습관화	1.Q.C.D 체제정립 (고객신뢰구축) 1) QUALITY 30% 향상 2) 생산성30% 향상 3) 원가 10% 절감 4) OEM 납기 100% keeping ----- 2.교육훈련 강화 1) 품질의식 향상—실패사례근거 2) 눈으로 보는 관리시스템 구축 3) MES 스마트공장 시스템구축 ----- 3.살아있는 품질활동체제 구축 1) 4M관리 강화(변경 관리) 2) 작업자 자주검사 기능정착 3) 취약공정 집중개선 4) 공정 패트롤검사 기능강화 5) 고객접점 모니터링 강화	1.세계화 (글로벌경쟁력확보) 1) 업무성과관리 제도도입 2) 3D 설계,개발능력 확보 3) 신기술,신제품개발 4) 국내/해외 사업다각화 ----- 2.스마트 팩토리 고급 수준레벨업 1단계: 생산,품질,자재관리 2단계: 원가,재무회계관리 (ERP) ----- 3.Q.C.D 활동의 생활화 1) QUALY IMPROVEMENT 2) 비효율 요소척결 3) 고객불만 QUICK RESPONSE대응 4) FOOL PROOF SYSTEM구축 4) 설비 예방보전
	체제 정비의 해	혁신의 해	도약의 해



감사합니다

Thank You