



SUNGdongTECH
VER. 2.0



SUNGdong TECH

GLOBAL INNOVATION
TECHNOLOGY

- 금속기둥 (CCTV, VDS, VMS등)
- 태양광 가로등
- 가로등주
- 교통 신호등주
- 미니플래시 솔라경광등



SUNGdongTECH

(주)성동테크

안녕하십니까? 성동테크입니다.

주식회사 성동테크는 도전과 창의 정신과 기술 선도기업 추진 열정으로 기업경쟁력 확보에 매진하고 있습니다. 또, 주요 생산제품으로는 금속기둥(CCTV POLE), 종합 POLE, 교통 신호등주, 태양광 가로등, 가로등주, 철 구조물, 금속 조립 구조재, 제어함체, 산업용케이스, 배전반 패널 및 금속기둥용 주요자재를 생산합니다.

탁월한 레이저 가공 기술의 노하우를 확보하고, 업계 최고의 기계 조작·가공 전문 기술 인력을 확보함으로써 더욱 향상된 생산성을 이룩하게 된 주식회사 성동테크는 현재까지 축적된 기술력에 만족하지 않고 보다 창의적인 자세와 연구와 기술 개발로 고객의 니즈를 만족할 수 있도록 온갖 노력을 다할 것입니다.

항상 연구개발과 장비에 대한 열정적인 투자로 최고의 기술과 제품으로 업계 최고의 전문업체가 되겠다는 꿈과 목표를 잊지 않겠습니다.

주식회사 성동테크
대표이사과 임직원 일동



CONTENTS

01 기업소개

회사연혁

기업개요 및 조직도

02 사업소개

사업영역

보유설비

인증 및 특허

03 제품소개

금속기둥 · 부자재

태양광 가로등

가로등주 · 부자재

교통 신호등주

미니플래시 솔라경광등

04 국가종합전자조달 시스템

History

- 2023**

 - 10 교통신호제어기 기능검증 취득
 - 09 CCTV 지주 품질인증(Q마크) 취득
 - 08 긴급차량 우선신호 시스템 기능검증 취득
- 2022**

 - 03 조달청 수출 유망중소기업 "G-PASS" 인증 취득
- 2021**

 - 06 스마트공장 고도화(MES) 구축 - 자동 로봇용접 시스템 구축
 - 02 금속기둥(CCTV POLE) K마크 인증 취득
- 2020**

 - 04 미니 플래시 솔라 경광등(플래시 링커) 개발 및 KC(EMC) 적합 등록
 - 03 단체표준 인증 - 교통신호등주 (SPS-RTSFA-001-2064)
- 2019**

 - 07 단체표준 인증 - 탄소 강관등주 및 스테인리스 강관 등주 (SPS-KMIC-003-2002)
- 2018**

 - 10 스마트공장 시스템 "MES" 구축 완료
- 2017**

 - 07 벤처기업 지정
- 2016**

 - 12 본사 및 공장 확장이전 - 나노산단(전남 장성군 남면)
 - 07 연구소 개소(연구개발 전담) 인정 취득
- 2012**

 - 09 ISO 14001 환경경영시스템인증 획득
ISO 9001 품질경영시스템인증 획득
 - 03 성동기업 "레이저 사업부" 설립
- 2011**

 - 01 (주)성동테크 법인 설립
- 2001**

 - 09 성동판금 설립

회사 개요

한치의 오차도 허용치 않는 정밀한 커팅과 벤딩 (주)성동테크의 축적된 기술력입니다.

금속재 가공 및 제품생산을 본업으로 매진한 (주)성동테크는 금속소재로 만들 수 있는 모든 것을 제작하는 노하우와 열정을 가지고 있습니다.

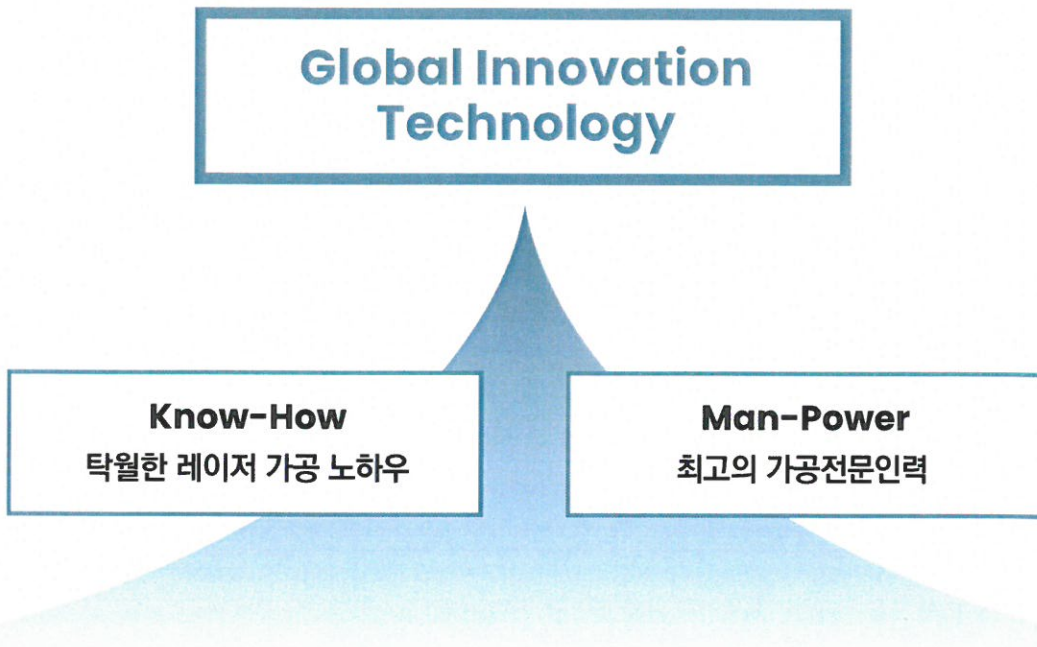
현대의 금속 가공능력은 최신 장비의 사용여부에 따라 결정됩니다. (주)성동테크는 끊임없는 연구개발과 장비에 대한 투자를 통해 최고의 기술과 경쟁력으로 고객님들께 다가가겠습니다.




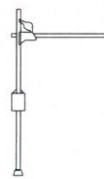

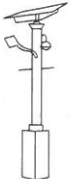


회사명	주식회사 성동테크	대표이사	박정아
사업장 소재지	전라남도 장성군 남면 나노산단2로 133 (삼태리)		
사업자등록번호	410-86-45611	연락처	1577-1326
회사 설립일	2011년 01월 04일		
주요 품목	<ul style="list-style-type: none"> • CCTV 카메라 폴 및 합체, 종합폴, 교통신호등주 • 레이저가공, 캠핑 트레일러 • 신재생에너지(태양광) LED가로등, 보안등주 및 가로등주 • 정보통신공사업, 통신판매업 • 정밀판금, 자동화 판넬, 금속조립구조재 		

(주)성동테크는
**최첨단 파이프 레이저 가공기와 레이저 커팅 머신을 도입한
 설계·제조 전문 기업입니다.**

탁월한 레이저 가공 기술의 노하우(Know-how)를 쌓고,
 업계 최고의 가공전문 기술력을 확보함으로써 더욱 향상된 생산성을 이룩하게 되었습니다.



사업영역

 <p>정밀판금 간단한 파트부터 복잡한 파트 까지 모든 형식에서 정밀하면서 경제적으로 제조할 수 있습니다.</p>	 <p>금속조립 구조재 고객의 다양한 요구에 맞게 절곡 부분의 주름이나 균열없이 정밀한 제품으로 가공합니다.</p>	 <p>레이저 가공품 간단한 파트부터 복잡한 파트 까지 모든 형식에서 정밀하면서 경제적으로 제조할 수 있습니다.</p>
 <p>가로등 · 태양광가로등 정확한 반지름과 작은 플랜지의 길이로 한 치의 오차도 없는 제품을 최소의 시간으로 제작 합니다.</p>	 <p>도로교통 안전용품 친환경 제품으로 안전한 도로, 깨끗한 도로 등 교통 환경 개선을 목표로 노력하고 있습니다.</p>	 <p>레이저용품 시대 흐름과 발맞춘 제품을 개발 · 생산하고 있습니다.</p>

보유 설비

기계 종류	모델	가공능력	제조사
레이저	TruLaser 3030(5000WATT)	STEEL : 25T/SUS : 20T/AL : 12.7T	TRUMPF (독일)
	TruLaser 3030 fiber(4000WATT)	STEEL : 25T/SUS : 20T/AL : 15T/CU : 8T	
	TruLaser 5030 fiber(8000WATT)	STEEL : 25T/SUS : 40T/AL : 25T / CU10T	
파이프 레이저	FCT9028BK	원형파이프 (12~280mm) 사각파이프 (12~200mm) 길이: 9M	Quick Tube Laser
NCT	AMADA VIPROS 357	30Ton X 1.2m(6T)	AMADA (일본)
CNC TOP 디버링&폴리싱 Machine	MD5 CVV 1350	가공폭 1350mm	COSTA (이탈리아)
벤딩 Machine	TruBend 5170	170Ton X 3M	TRUMPF (독일)
	TruBend 5130	130Ton X 3M	
	TruBend 7036	36Ton X 1M	
	AMADA RG25	25Ton X 1M	AMADA (일본)
	ByBendSmart 300/4100	300Ton x 4.1M	Bystronic(스위스)
로봇 자동용접 시스템	ABB IRB - 16xx, 46xx	지주부 ALL - 자동 펀칭 및 용접 (바닥판, 보강판, 플랜지)	ABB 스위스 EWM 독일



인증 및 특허



벤처기업확인서



연구개발인정서



ISO 9001



ISO 14001



직접생산확인증명서
금속가공



직접생산확인증명서
광다중화장치



직접생산확인증명서
통합배선반



직접생산확인증명서
교통통제장비



직접생산확인증명서
국내조명및설비



직접생산확인증명서
옥외조명및설비



직접생산확인증명서
버스승강장



단체표준제품인증서
(가로등주)



단체표준제품인증서
(교통신호등주)



KC인증
(UTP 패치판넬)



KC 인증
(EVP시스템 (30Mbps))



KC인증
(광다중화장치)



KC인증
(미니 레이저 솔라 경광등)



K마크 인증서
합체일체형 철재
CCTV 지주



K마크 인증서
합체일체형 스테인리스
CCTV 지주



K마크 인증서
합체부착형 스테인리스
CCTV 지주



K마크 인증서
합체부착형 철재
CCTV 지주



Q-mark지정서



조달 G-pass 지정서



교통신호제어기
기능검사필증



특허증
도로교통인내구조물



특허증
진동흡수 일체형 풀대



특허증
암대 고정용 자주 고정구



디자인등록증
가로등

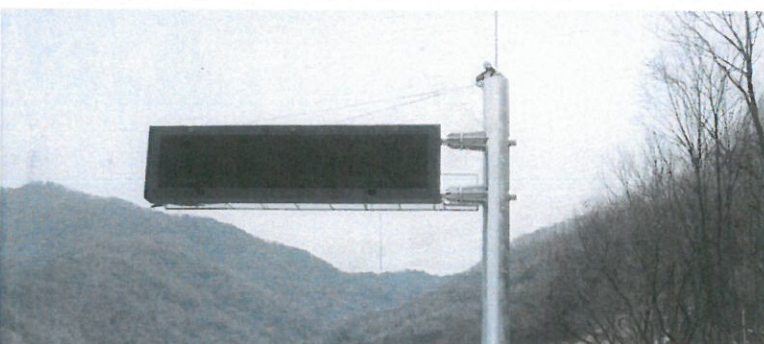
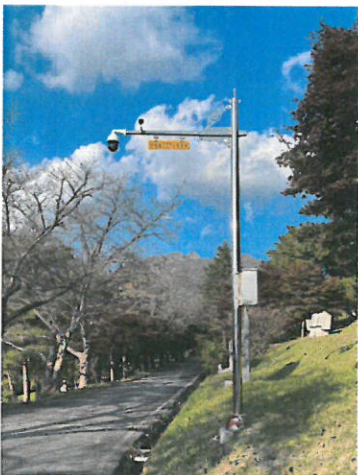


디자인등록증
가로등

금속기둥

금속기둥(CCTV POLE)은 그 사용 목적에 따른 교통량 감시 카메라용, CCTV 방범용, 과속단속용, 과속/신호 위반 단속용, 하천 등 재난감시용 POLE 및 종합 POLE 그 외 돌발상황 감시용 등 다목적용으로 구분되어 집니다.

길이 9M 이상부터 2단 이상의 폴은 단편적인 기술만으로는 제작할 수 없는 철 구조물의 범주에 속하며, 성동테크는 길이 12M 이상부터 20M, 25M 등 다년간 다목적용 금속기둥을 제작 납품하고 있습니다. 또한, 21세기 들어 제품의 용·복합화 추세에 맞춘 스마트 폴 등 특화된 구조물까지 제작하고 있습니다.





태양광 가로등

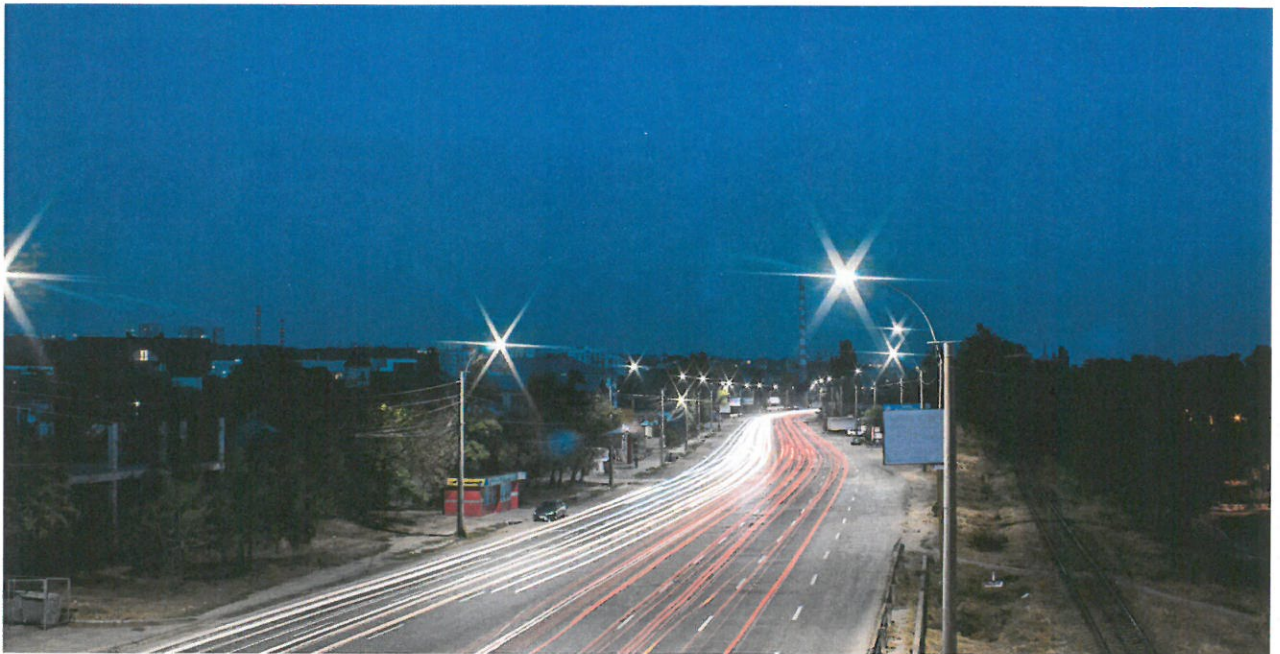
친환경, 신재생 에너지를 이용한 태양광 가로등입니다. 태양광 발전을 통한 에너지 절감과 전력 인프라가 갖춰지지 않은 지역에 손쉬운 설치가 가능합니다. 환경보호 및 이미지 제고 효과가 있으며 기존의 보안등에 비해 설치적용의 편리성 및 에너지 절감 효과를 가지고 있습니다.



가로등주

어두운 시간에 도로나 보도를 밝혀주어 운전자 및 보행자의 시야 확보가 가능한 가로등입니다.

밝은 빛으로 교통사고 발생률을 낮춰줄 뿐만 아니라 범죄 발생률도 낮춰줄 수 있어 잠재적 사고 위험을 방지할 수 있습니다.



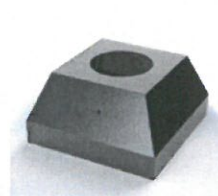
가로등주 부착자재



G2B 23870992
베이스커버
SD-BC20B
Φ155 x H230 x Φ410



G2B 23870993
베이스커버
SD-BC21B
Φ168 x H230 x Φ410



G2B 23870994
베이스커버
SD-BC10A
W168 x D195 x H370



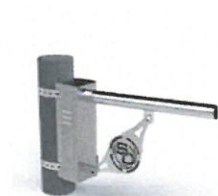
G2B 23870979
배너걸이
SD-2020-01
Φ22 x H800



G2B 23877793
스테인리스 암대
SD-SL-A01
Φ42.7 x L500 x T1.5



G2B 23877792
스테인리스 암대
SD-SL-A02
Φ42.7 x L500 x T1.5



G2B 23877791
스테인리스 암대
SD-SL-A03
Φ42.7 x L500 x T1.5



G2B 23877790
스테인리스 암대
SD-SL-A04
Φ42.7 x L500 x T1.5



G2B 23877789
스테인리스 암대
SD-SL-A05
Φ42.7 x L500 x T1.5



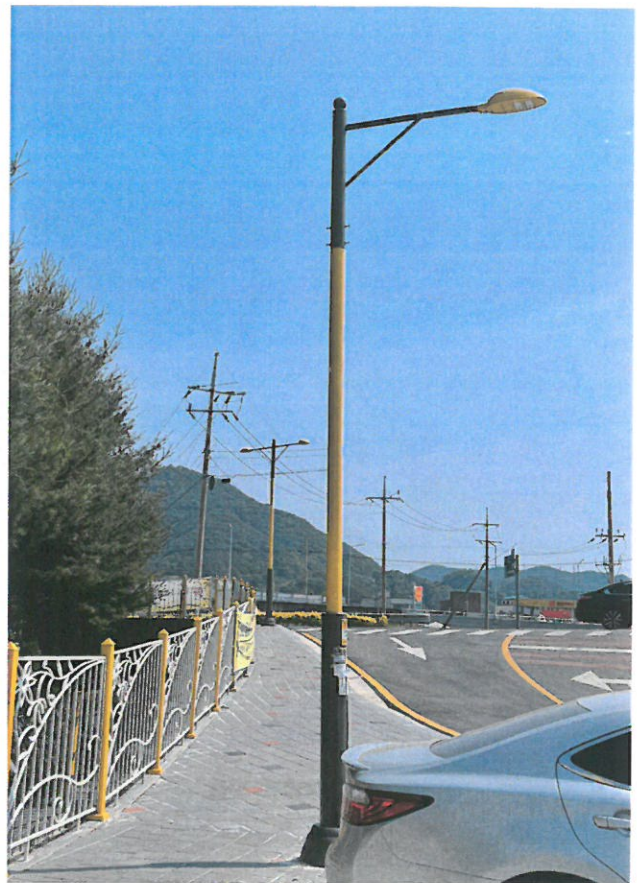
G2B 23877787
한전주 암대/다목적
SD-SL-A06
Φ42.7 x L700 x T1.5



G2B 23870996
스테인리스강 암대
SD-SL-A07
Φ60.6 x L1500 x T2



G2B 23870997
스테인리스강 암대/2등용
SD-SL-A08
Φ60.6 x L1500 x T2



교통 신호등주

단체표준 규격의 정형화된 제품군으로 설치 지역의 환경적 영향과 와이어리스형 등을 적용, 도심 미관까지 고려한 제품들로 선택의 폭을 넓힌 품목을 구성하였습니다.



플래시 윙커 - 미니플래시 솔라경광등

도로의 구조가 사각지대 이거나 운전자나 보행자 모두 시야 확보가 어려운 곳의 도로, 보도의 구조물에 취부하여 주/야간에 운전자와 보행자의 경각심을 유발하는 친환경 경광등입니다.

파랑,적색 경고용 점멸 신호로 교통사고의 발생률을 낮춰줄 뿐만 아니라 범죄 발생률도 낮춰줄 수 있어 잠재적 사고 위험을 방지할 수 있습니다.

특장점



저렴한 유지보수 비용

1년 무상 A/S 및 1년 경과 후에도 고장 시 최소의 비용으로 배터리 교체 및 주요 부품 수리가 가능합니다.



새로운 개념, 차별화된 시인성

탁월한 시인성으로 원거리에서도 식별이 가능하며 안개, 폭우, 폭설 등 악천후 시에도 교통사고 예방에 탁월합니다. 또한 과속, 졸음을 예방하여 운전자 계도 효과도 우수합니다.



도난 예방에 초점을 맞춰 제품 개발

제품 일련번호에 레이저 각인을 하였으며, 장비의 분해, 조립 때 진입 접근성 보안을 강화하여 쉽게 해체할 수 없도록 구성하였습니다.



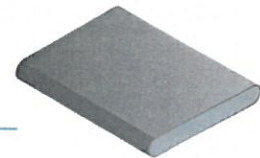
제품 보호 및 편의성에 초점을 맞춘 제작

설치가 매우 용이하며, 태양빛이 없을 경우 자동으로 전원이 차단되고 태양빛에 노출될 경우 자동으로 충전합니다.

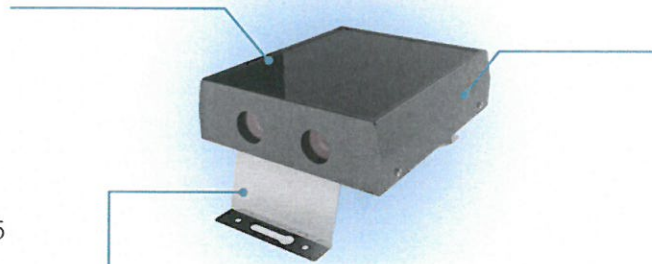
제품구성



태양광 모듈
전원 : DC 6v
크기 : W145 x D145



배터리
종류 : 리튬폴리머 및 동등호환품
출력전원 : DC 3.7v
최대전류 : 10,000mA
크기 : W129 x D70 x H8.8



외형
본체 : W161 x D153 x H51
브라켓 : 214 x 95 x 50



가드레일용 브라켓



평탄면용 브라켓



벽부용 or 폴 밴드용 브라켓



정부조달물자 조회 및 구매방법



국가종합전자조달시스템은 구매 요청에서부터 대금 지불까지의 모든 국가조달 행정 절차를 온라인화하여, 공간 및 조달업체의 모든 사용자에게 G2B의 조달 단일 창구를 통한 ONE-STOP조달서비스를 제공합니다.



STEP 1 홈페이지 접속 및 로그인

나라장터 홈페이지 www.g2b.go.kr 접속하여 상단 메뉴에 있는 쇼핑몰에서 종합 쇼핑몰로 이동합니다.

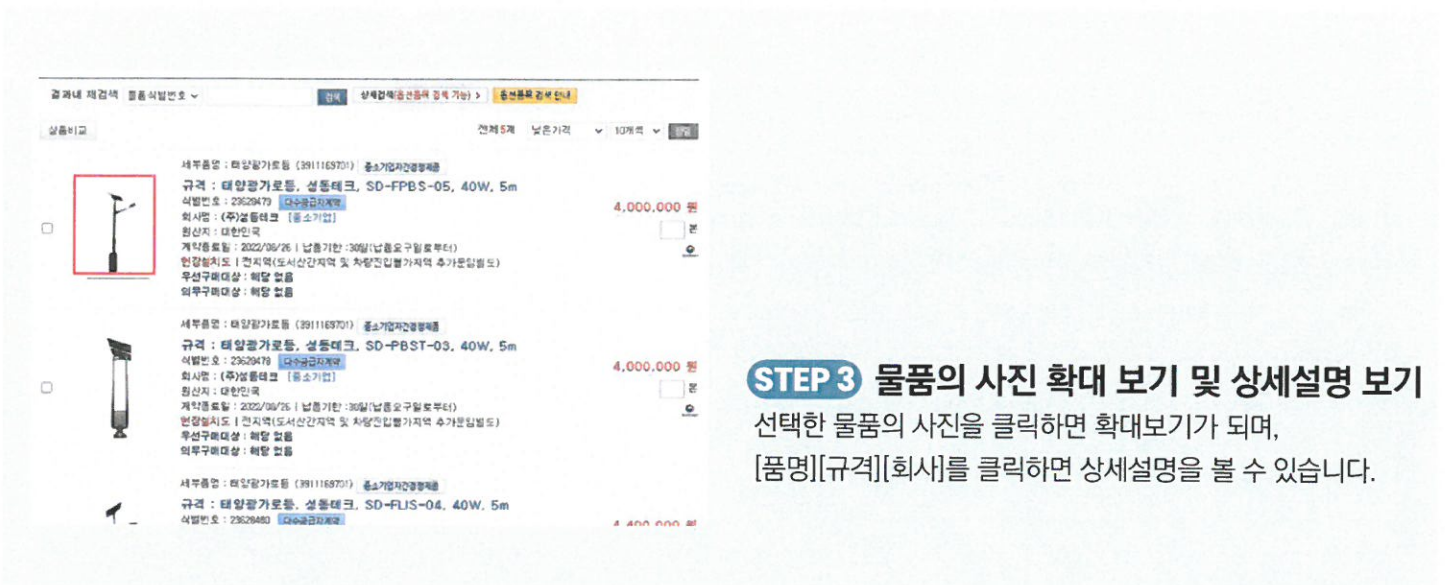


STEP 2 검색방법

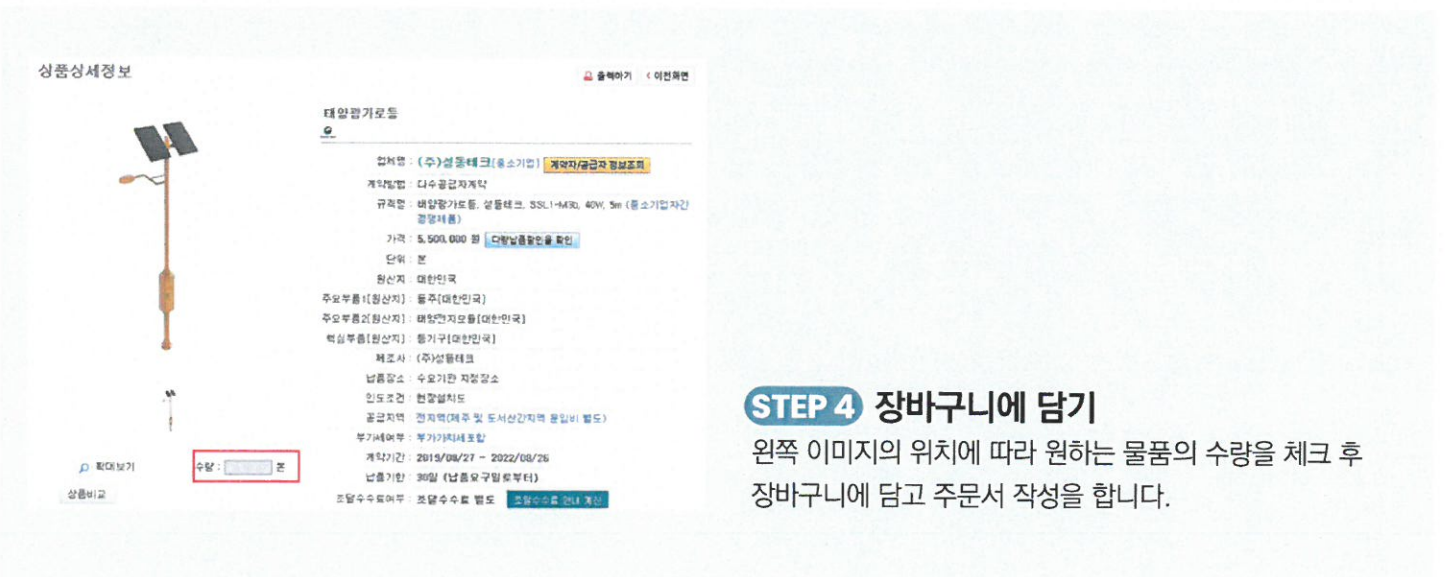
중앙 메뉴 상단에 있는 검색란에 성동테크 or 모델명 or G2B번호를 입력합니다.

종합쇼핑몰 shopping.g2b.go.kr

나라장터 www.g2b.go.kr



STEP 3 물품의 사진 확대 보기 및 상세설명 보기
 선택한 물품의 사진을 클릭하면 확대보기가 되며,
 [품명][규격][회사]를 클릭하면 상세설명을 볼 수 있습니다.



STEP 4 장바구니에 담기
 왼쪽 이미지의 위치에 따라 원하는 물품의 수량을 체크 후
 장바구니에 담고 주문서 작성을 합니다.



정부조달



특허(디자인)



단체표준



K마크



Q마크



제품안전



G-pass 인증



ISO9001 / ISO14001



벤처기업



www.sungdongtech.com

(주)성동테크

본사 전남 장성군 남면 나노산단2로 133(삼태리 878-1)

E-Mail sungdong2521@daum.net

대표전화 1577-1326

판금사업부 Tel. 062-511-2521 Fax. 062-511-2577

· 본 카탈로그에 수록된 모든내용은 무단으로 사용하거나 복제할 수 없습니다.

· 본 카탈로그에 수록된 모든 제품의 사양과 규격은 품질개선을 위하여 변경될 수 있으며, 인쇄된 제품의 이미지와 실제 색상은 다를 수 있습니다.